

Gospodarka w pierwszym okresie członkostwa w Unii Europejskiej

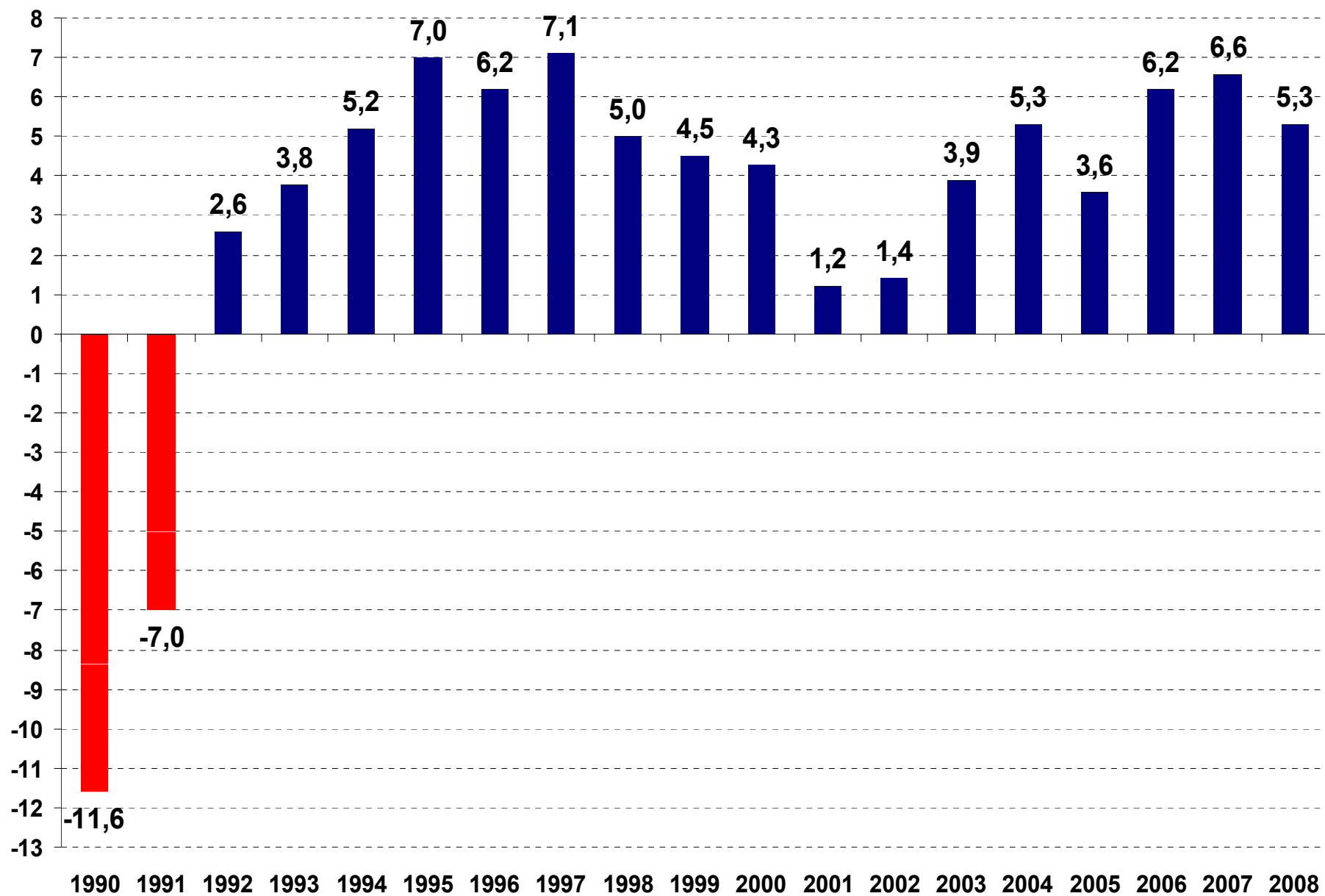
Paweł Samecki

Natolin, 23 czerwca 2009

Uwagi wstępne

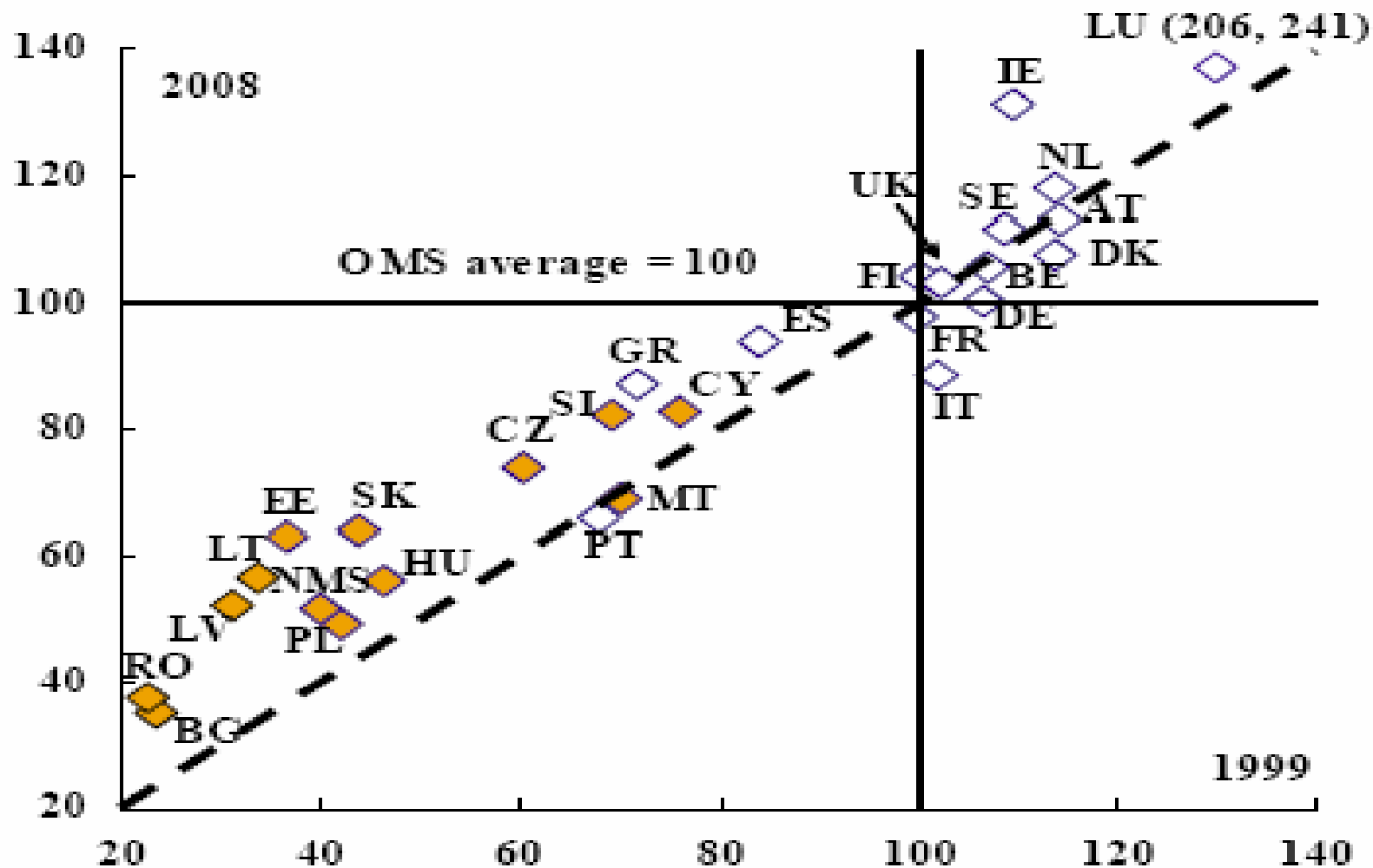
- Tylko wybrane zagadnienia
 - Wzrost gospodarczy
 - Transfery finansowe do i z budżetu UE
 - Równowaga zewnętrzna gospodarki
 - Inflacja
 - Finanse publiczne
 - Rynek pracy
 - Migracje/transfery dochodów
- Niezwykle trudno oddzielić efekty członkostwa w UE od innych czynników wpływających na stan gospodarki

Wzrost PKB w Polsce 1990-2008



Wzrost PKB na 1 mieszkańca: zmiana między 1999 a 2008

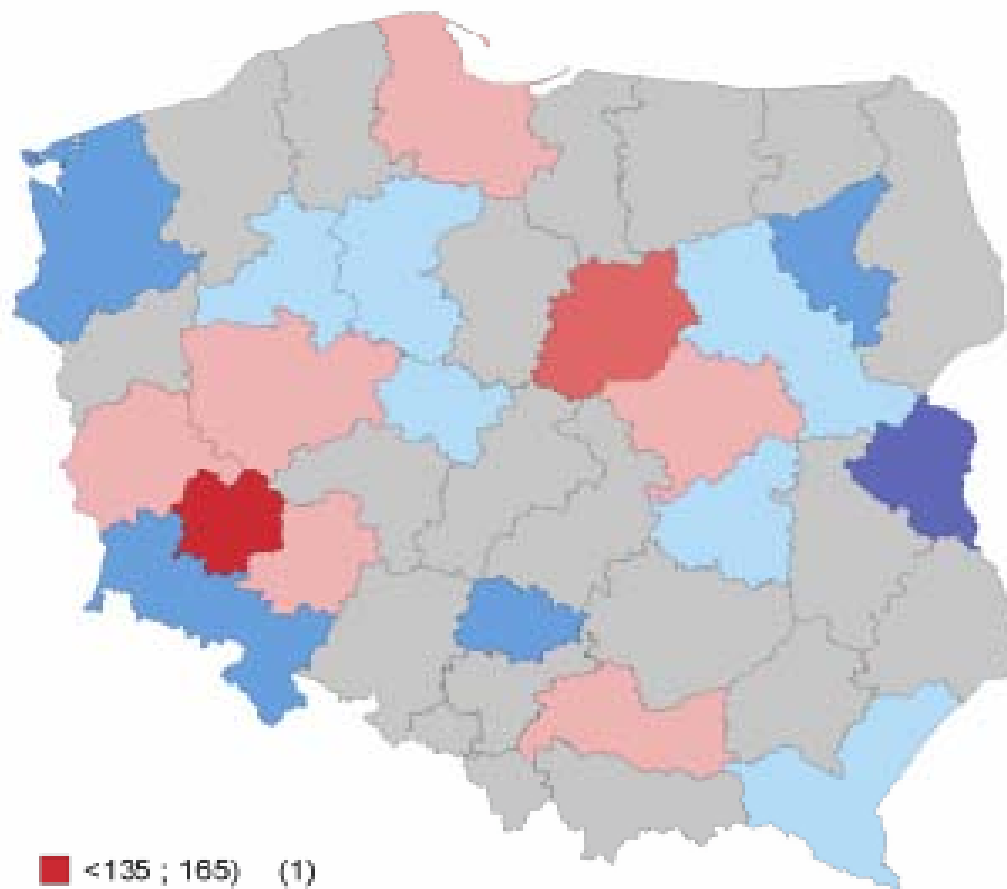
Graph II.2.1: Per capita GDP in the EU



Source: Eurostat, Commission services

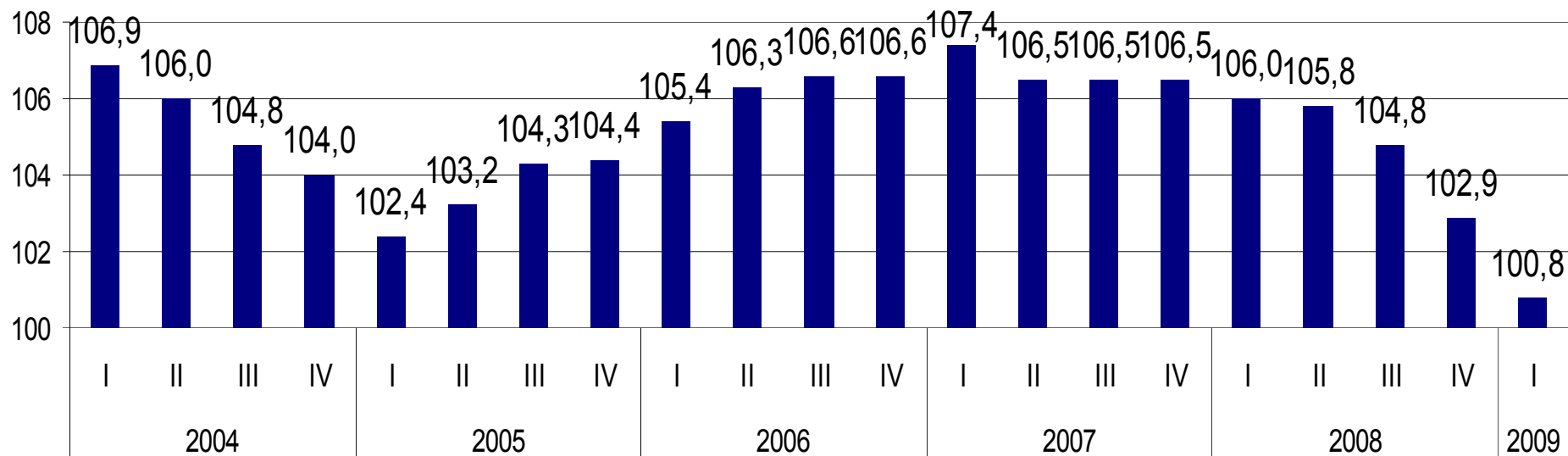
Tempo wzrostu gospodarczego w województwach, 2001-2006 (wg G. Gorzelak et al.)

2001-2006, 2-001=100 (Polska = 126,1)

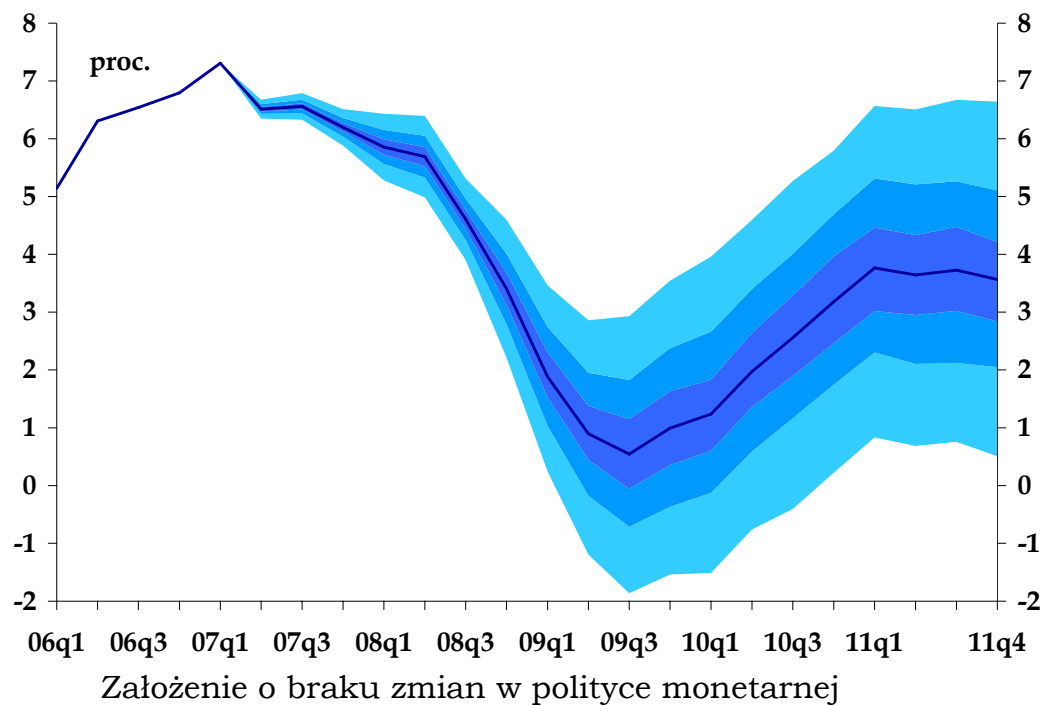


■	<135 ; 165)	(1)
■	<130 ; 135)	(1)
■	<125 ; 130)	(6)
■	<115 ; 125)	(20)
■	<110 ; 115)	(6)
■	<105 ; 110)	(4)
■	<100 ; 105)	(1)

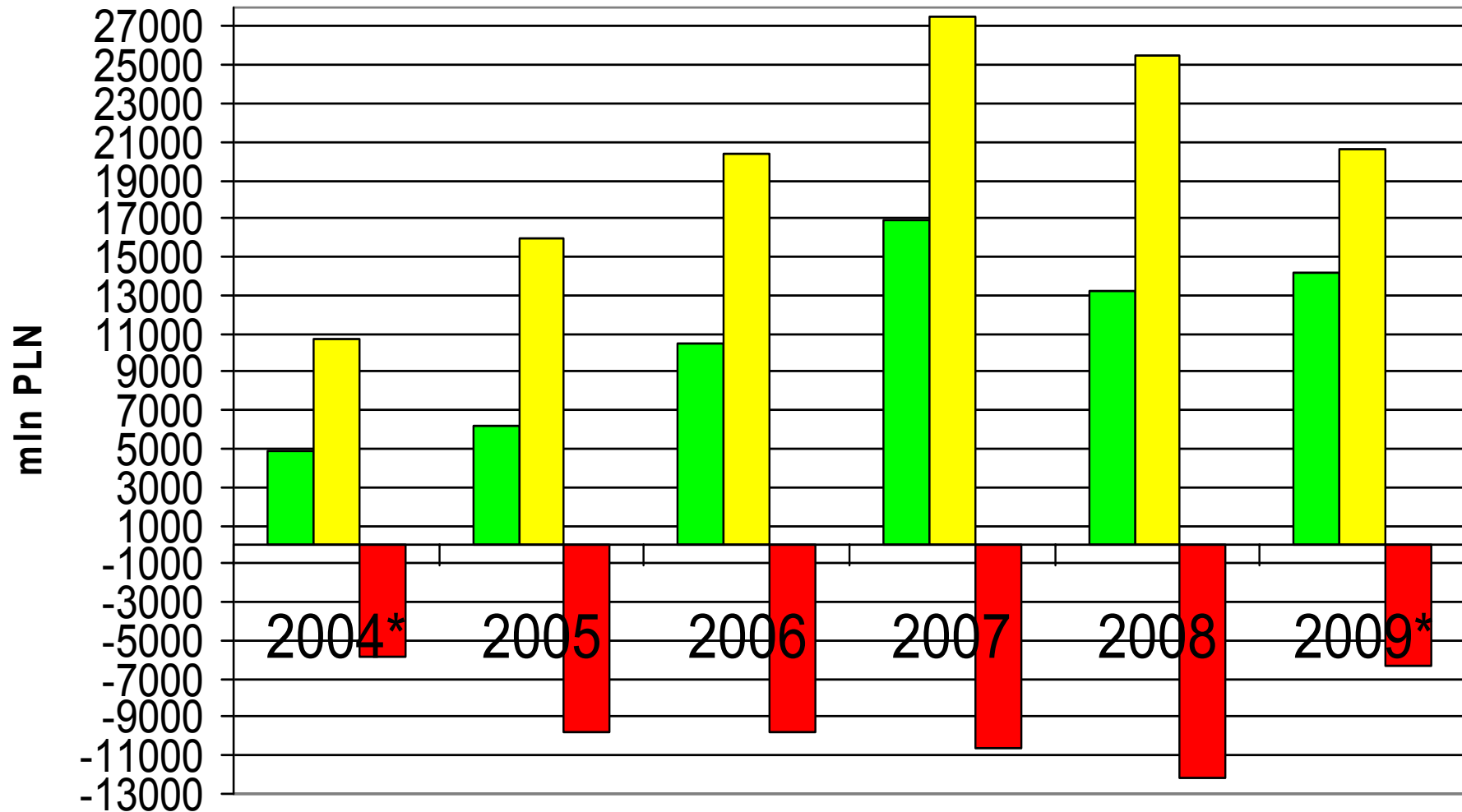
Wzrost w Polsce 2005-2008 (w %, ujęcie kwartalne)



Projekcja wzrostu PKB w Polsce (%) – NBP luty 2009



Roczne przepływy finansowe z i do UE w okresie maj 2004 - kwiecień 2009

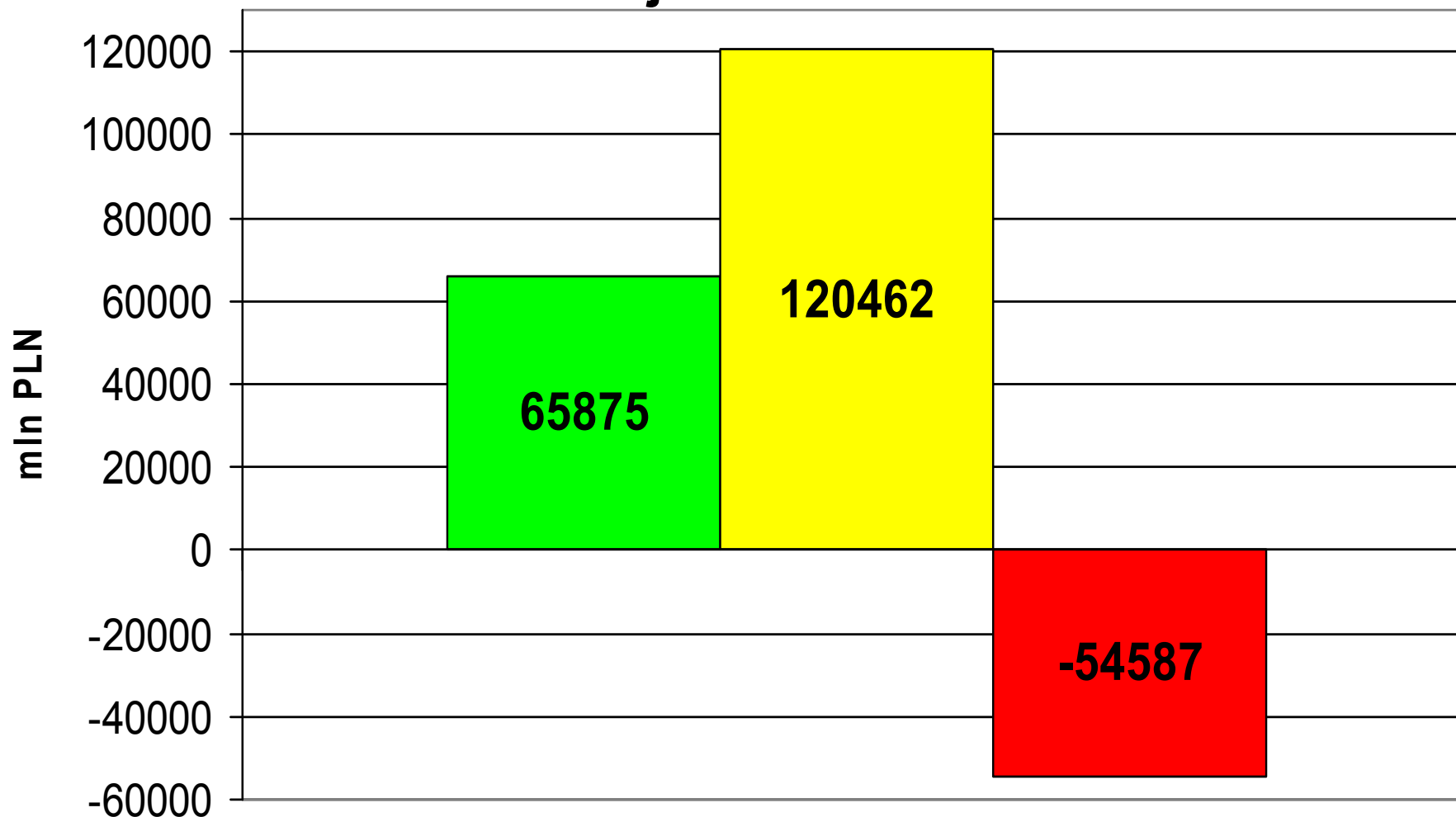


■ Saldo

■ Wpływy z UE

■ Składka do UE

Skumulowane przepływy finansowe z i do UE w okresie maj 2004 –kwiecień 2009



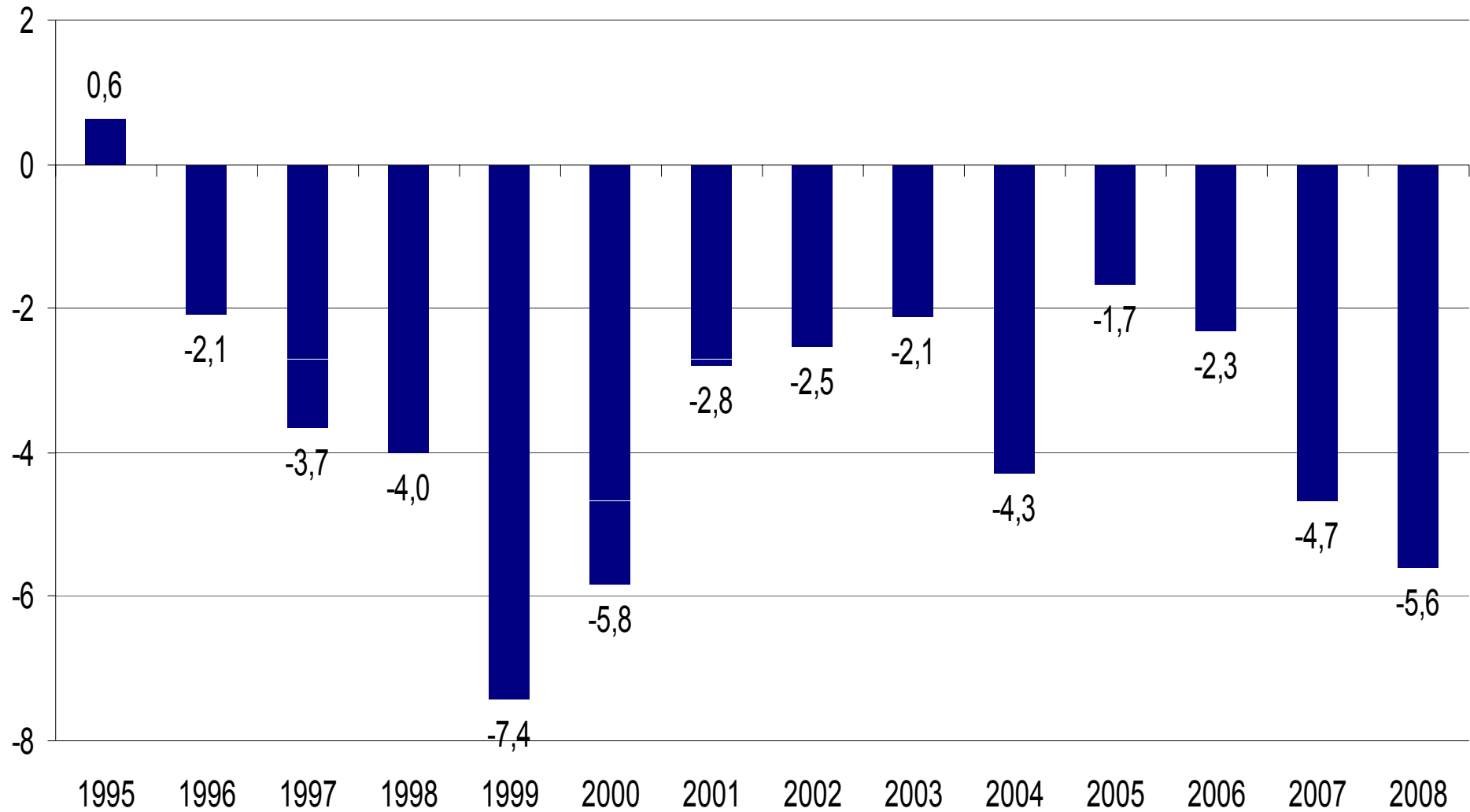
■ Saldo

■ Wpływy z UE

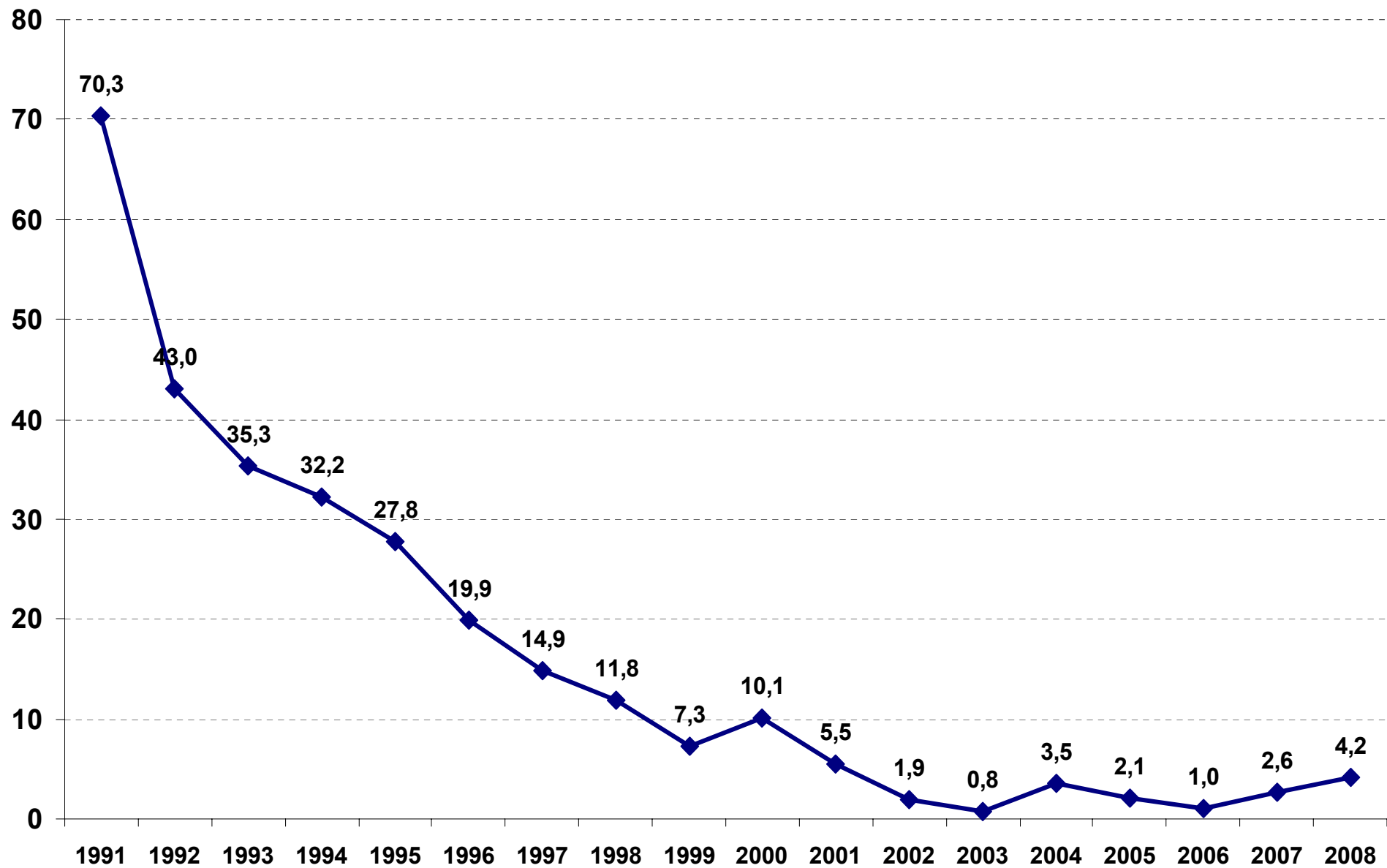
■ Składka do UE

Saldo bilansu obrotów bieżących

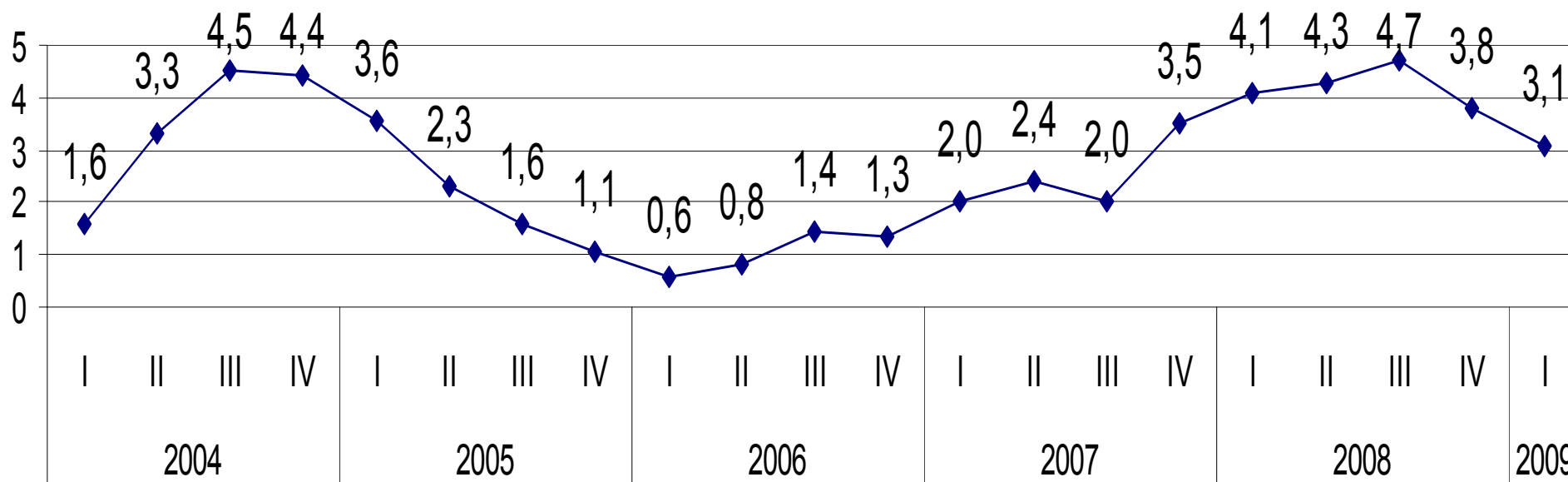
(w % PKB) 1995-2008



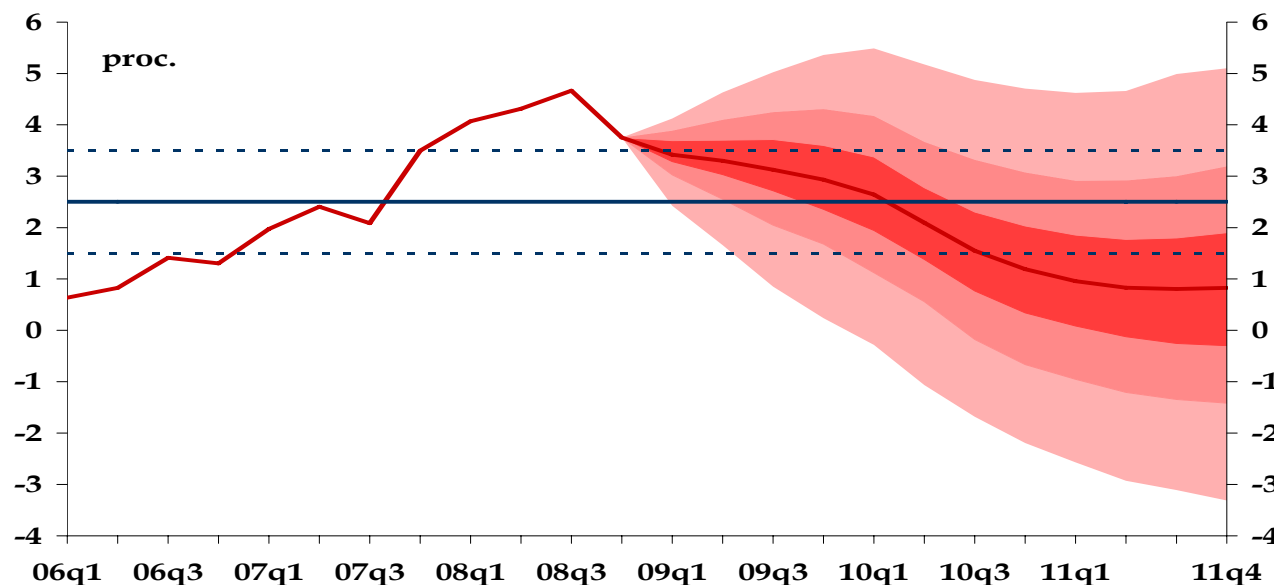
Inflacja (CPI) w Polsce 1991-2008



Inflacja (CPI) w Polsce 2004-2009 (w %, ujęcie kwartalne)

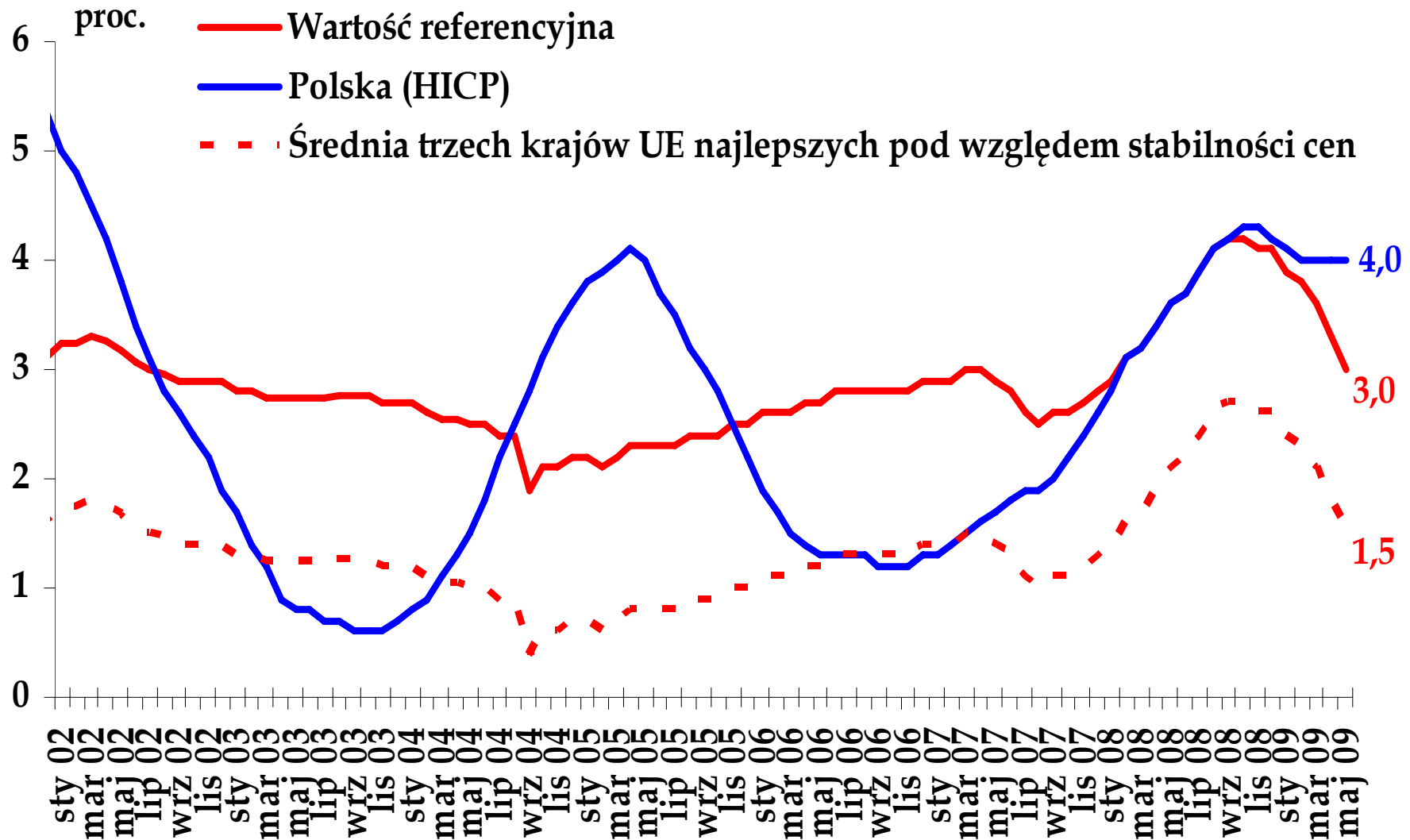


Projekcja NBP inflacji w Polsce (w %)

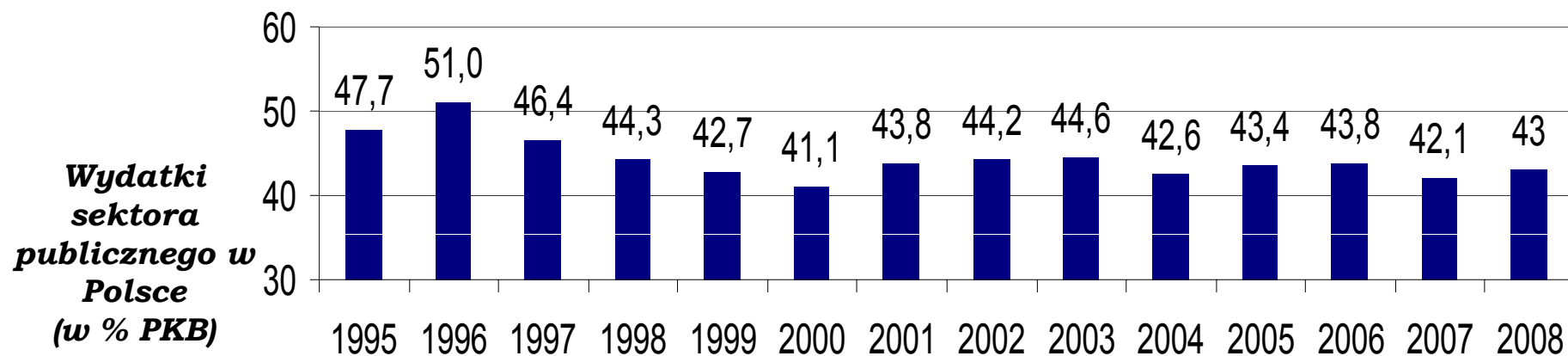
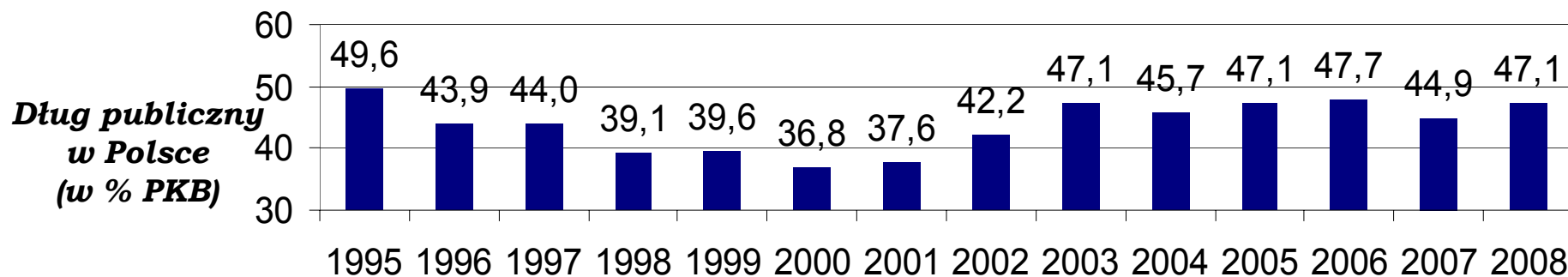
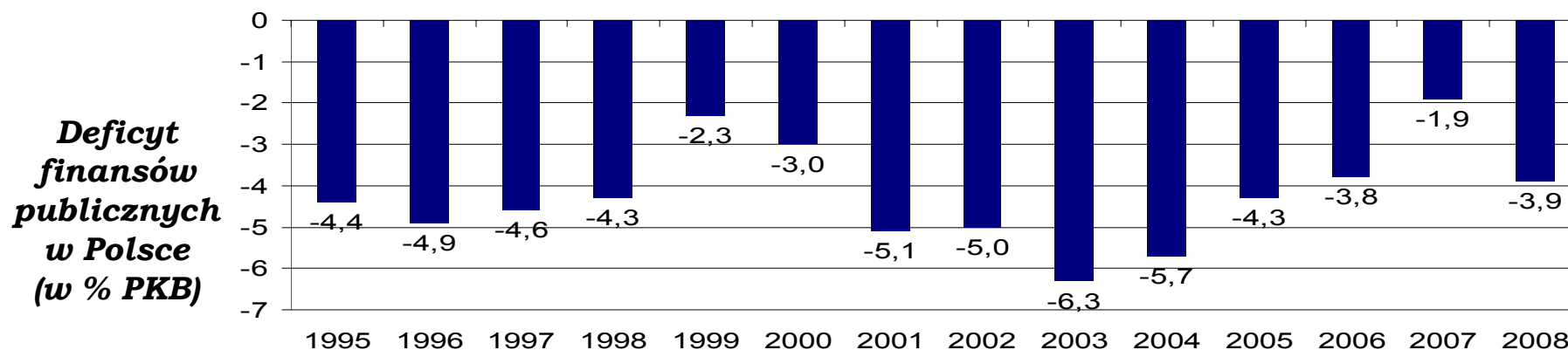


Założenie o braku zmian w polityce monetarnej

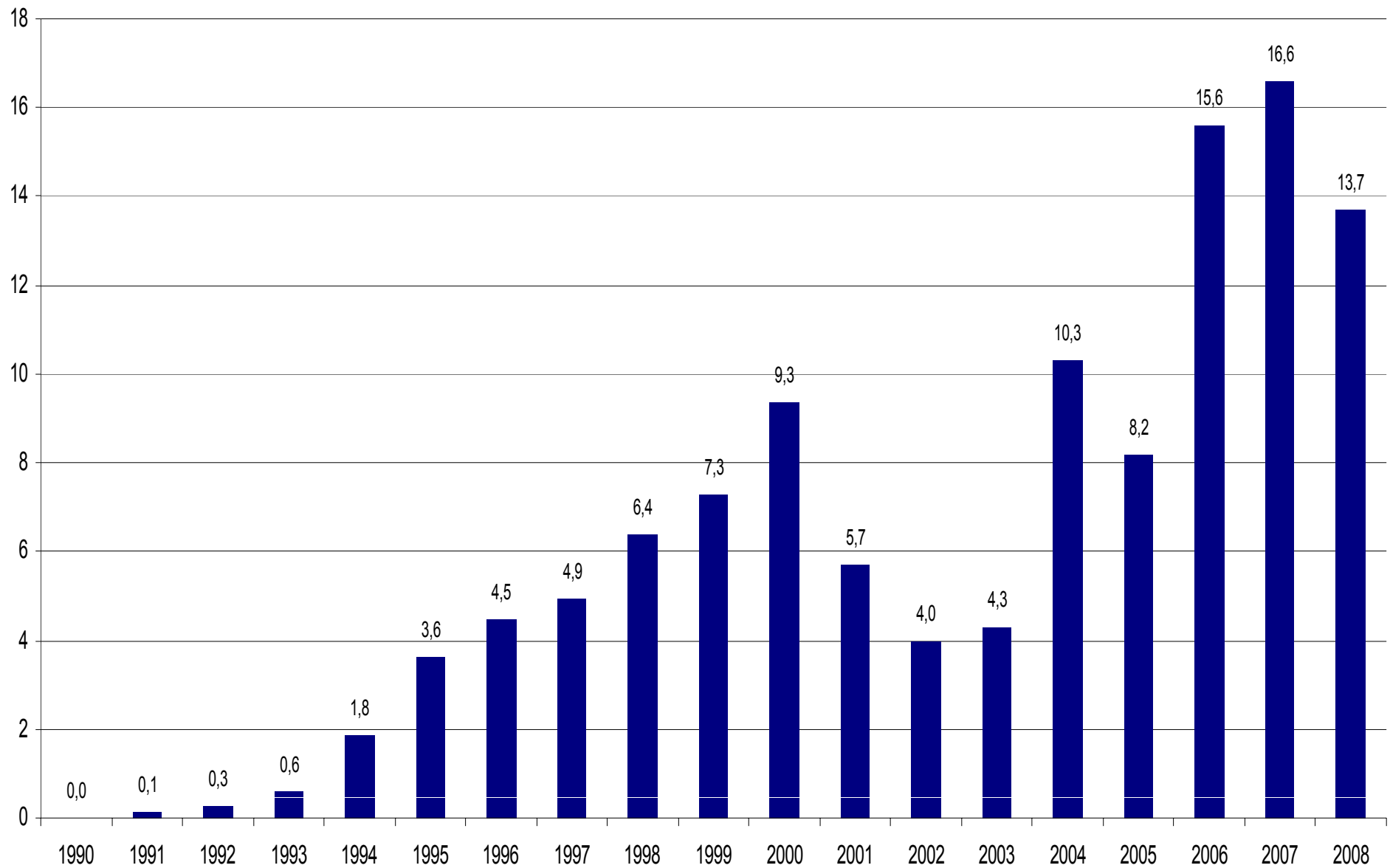
Stopa inflacji HICP w Polsce a wartość referencyjna z Maastricht (dwunastomiesięczna średnia ruchoma inflacji HICP)



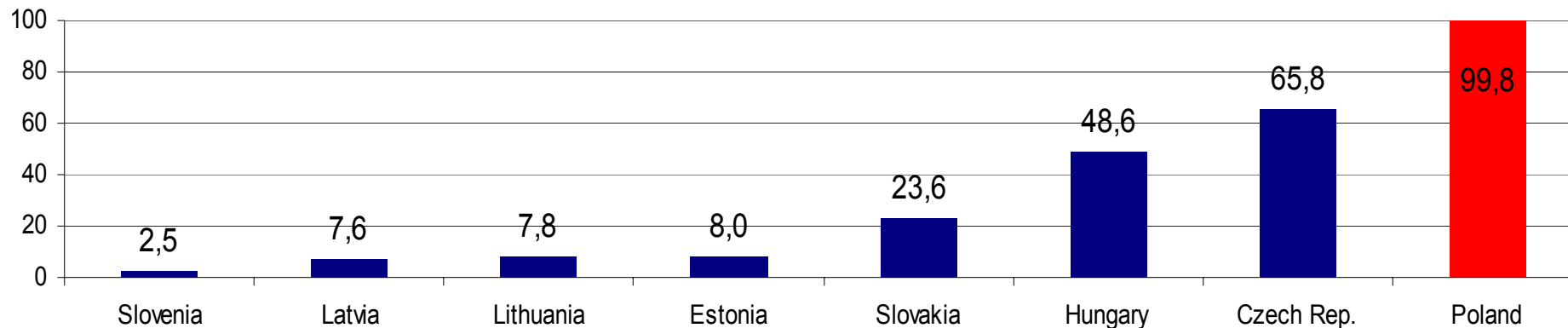
Finanse publiczne 1995-2008



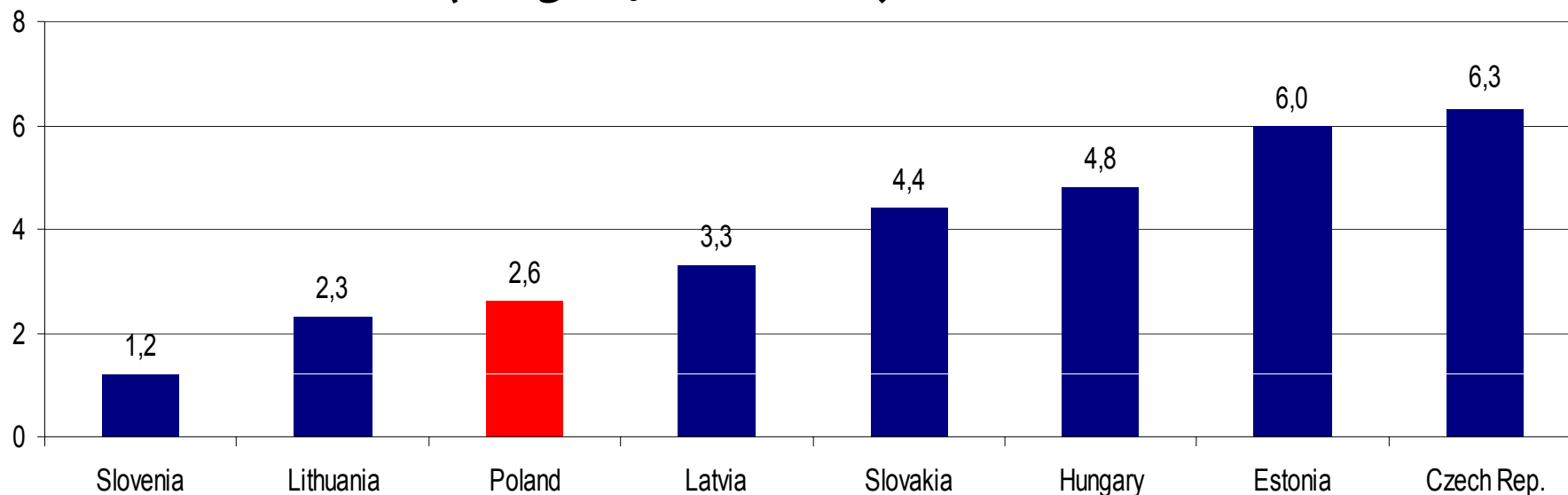
Napływ bezpośrednich inwestycji zagr. netto do Polski 1990-2008 (w miliardach USD)



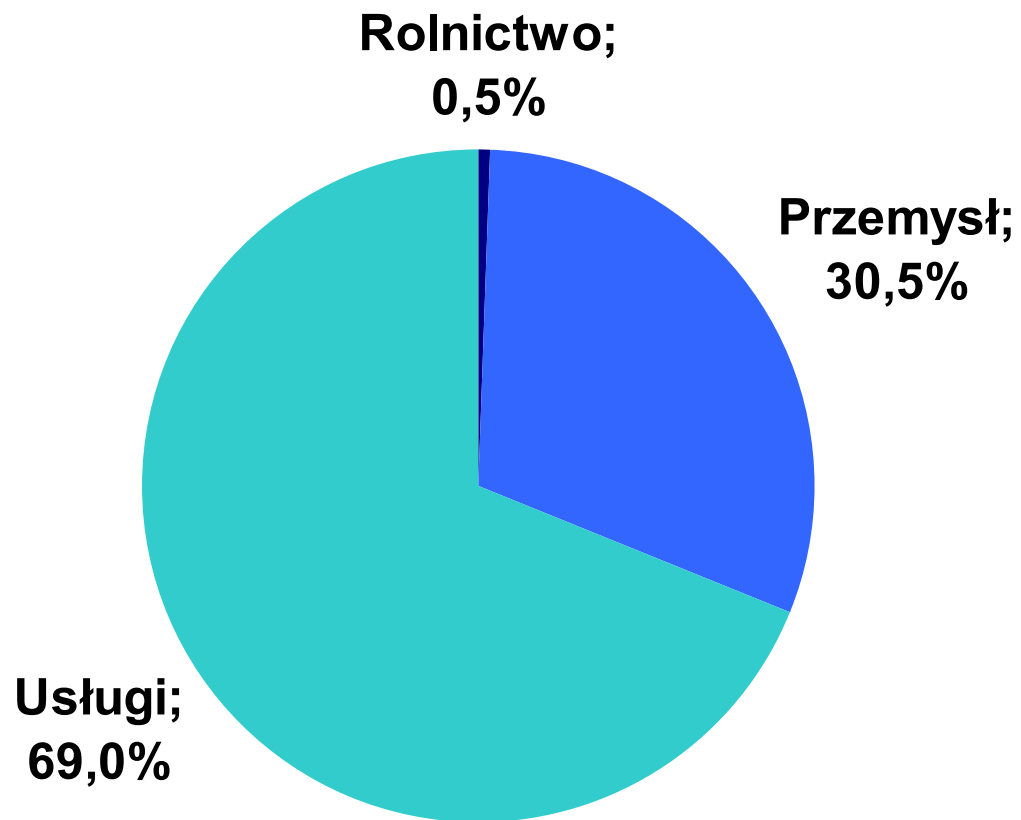
Skumulowane zagraniczne inwestycje bezpośrednie (w miliardach USD) 1989-2007



Skumulowane zagr. inwestycje bezpośrednie na 1 mieszkańca (w tysiącach USD) 1989-2007

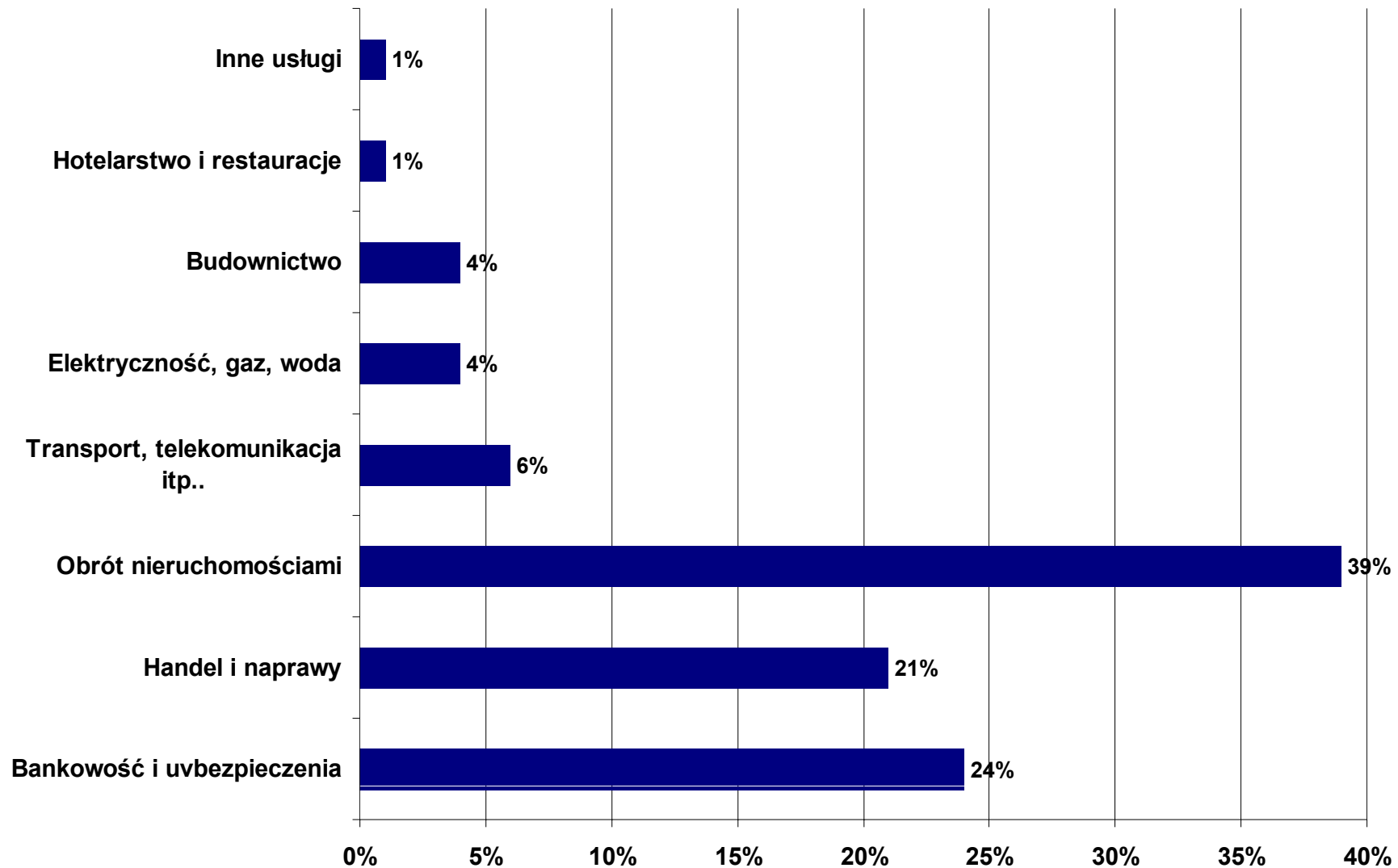


Struktura napływających inwestycji, 2007



*** Usługi wliczając budownictwo oraz zaopatrzenie w energię elektr., gaz i wodę**

Struktura inwestycji napływających do sektora usług, 2007



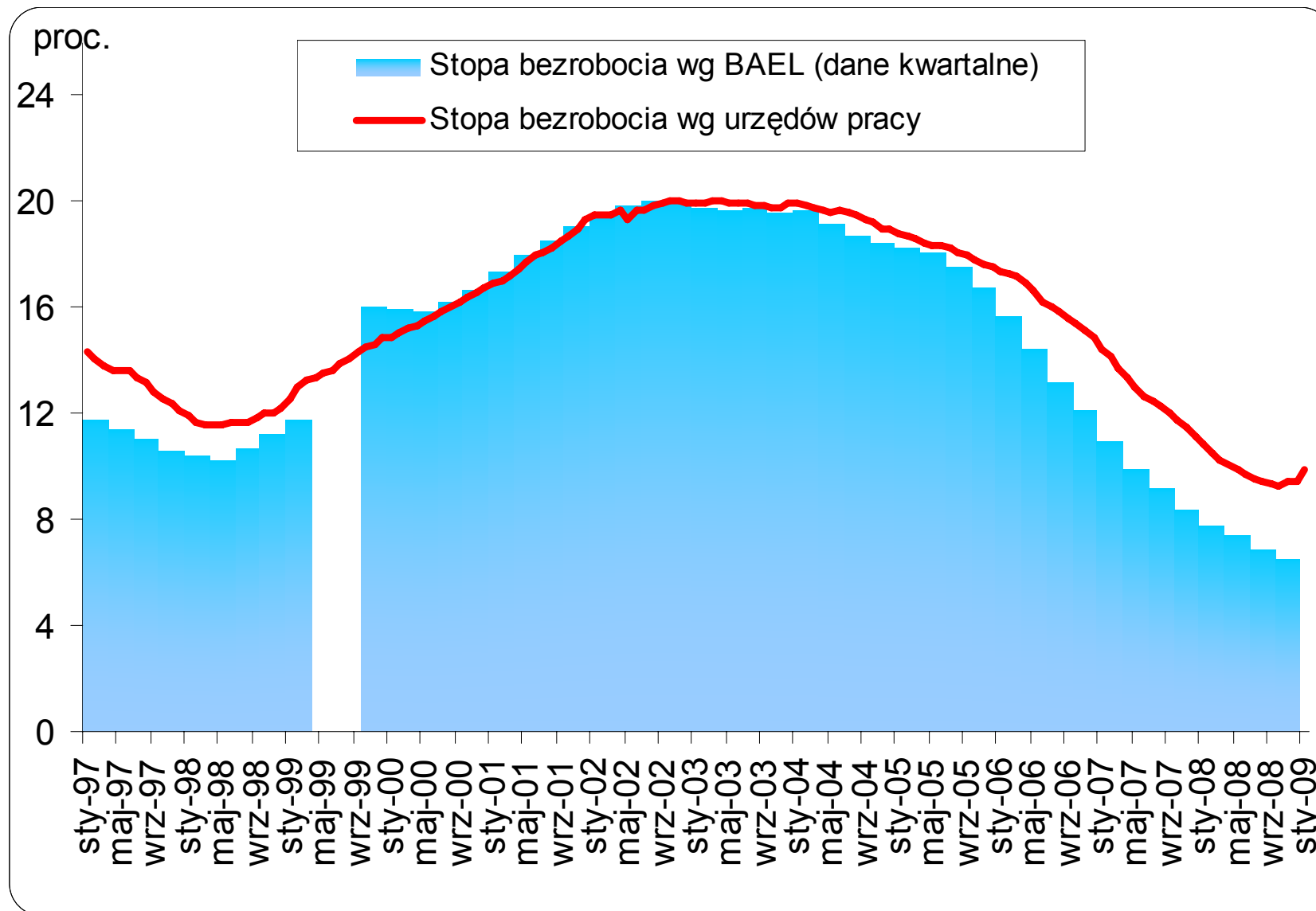
Tendencje w nowopowstałych inwestycjach krajowych



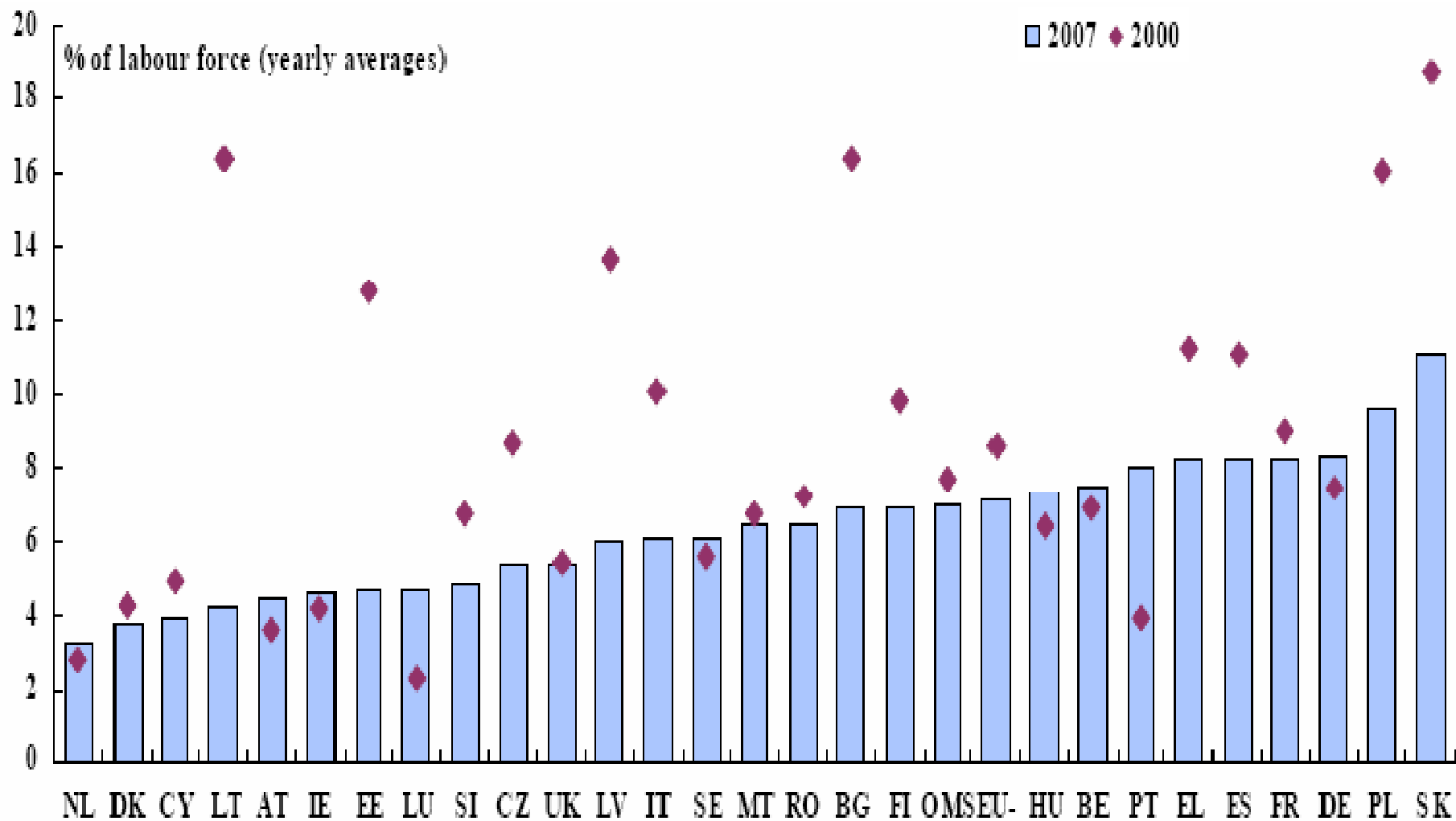
Inwestycje - zainteresowanie inwestycyjne



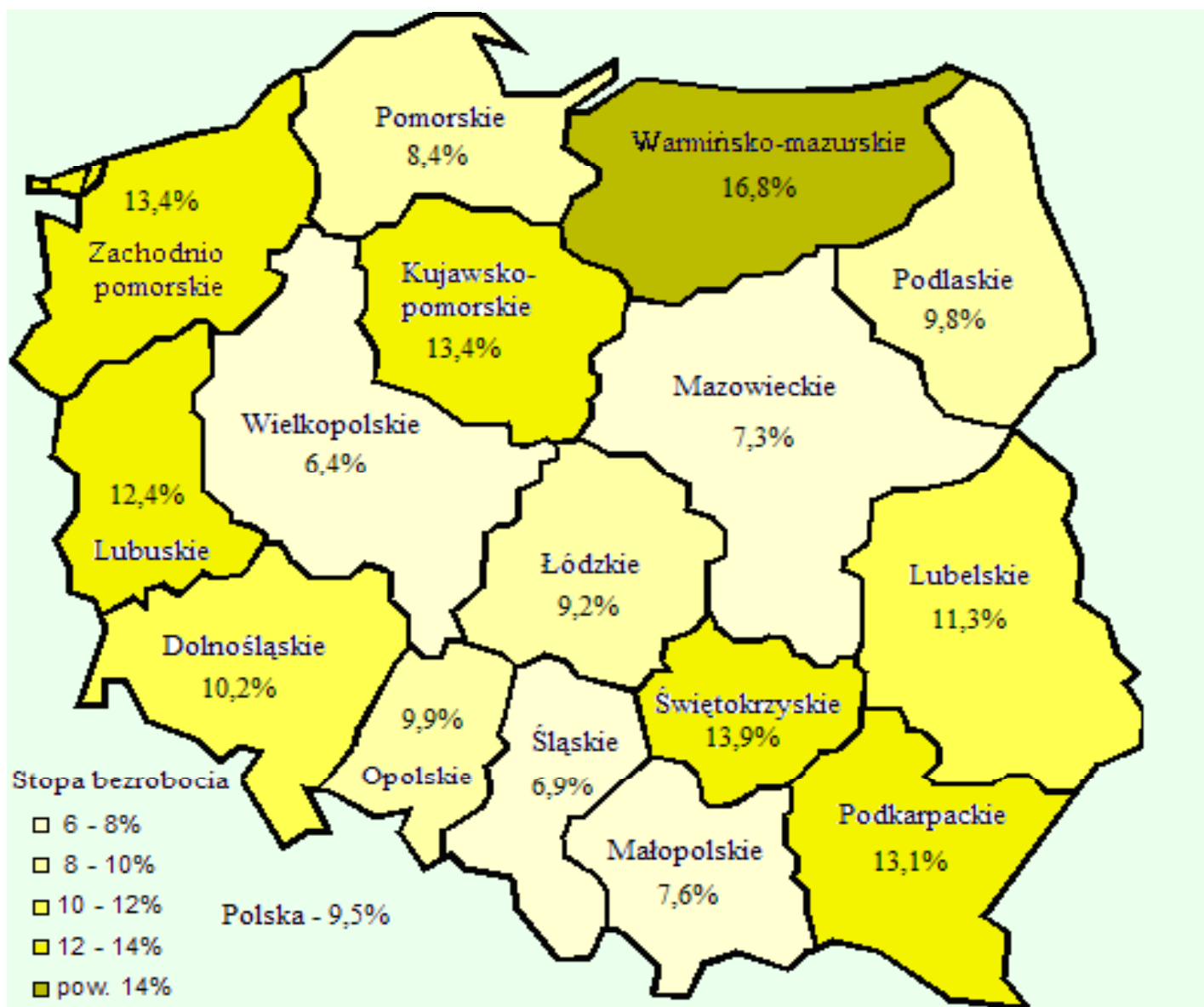
Stopa bezrobocia rejestrowanego i stopa bezrobocia BAEL – dane odsezonowane



Stopa bezrobocia w 2000 i 2007 w UE-27



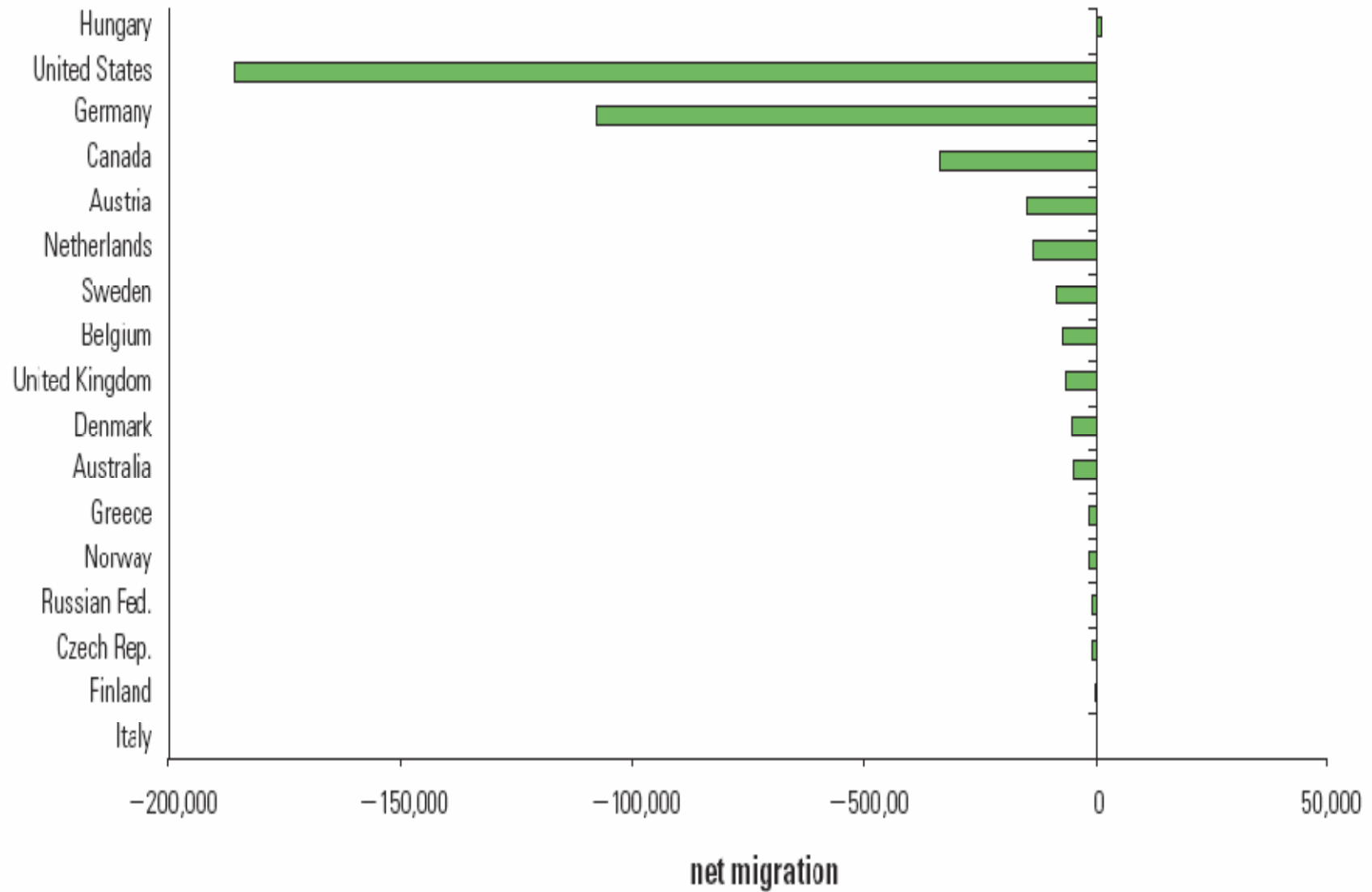
Stopa bezrobocia rejestrowanego w XII 2008 r. (wg Gorzelak...)



Ubóstwo w Polsce maleje

- Wg ocen Banku Światowego w 2004 r. 19% Polaków znajdowała się poniżej progu minimum socjalnego; w 2007 r. – 14,6%
- W krajach bałtyckich wskaźniki te są wyższe, niż w Polsce o kilka p. p.; Czechy, Węgry, Słowenia i Słowacja mają wartości o kilka p. p. niższe
- Zmniejsza się tzw. luka ubóstwa (różnica między dochodami osób pozostającymi poniżej poziomu progu, a osobami powyżej)

Migracja z Polski 1992-2003, wg krajów

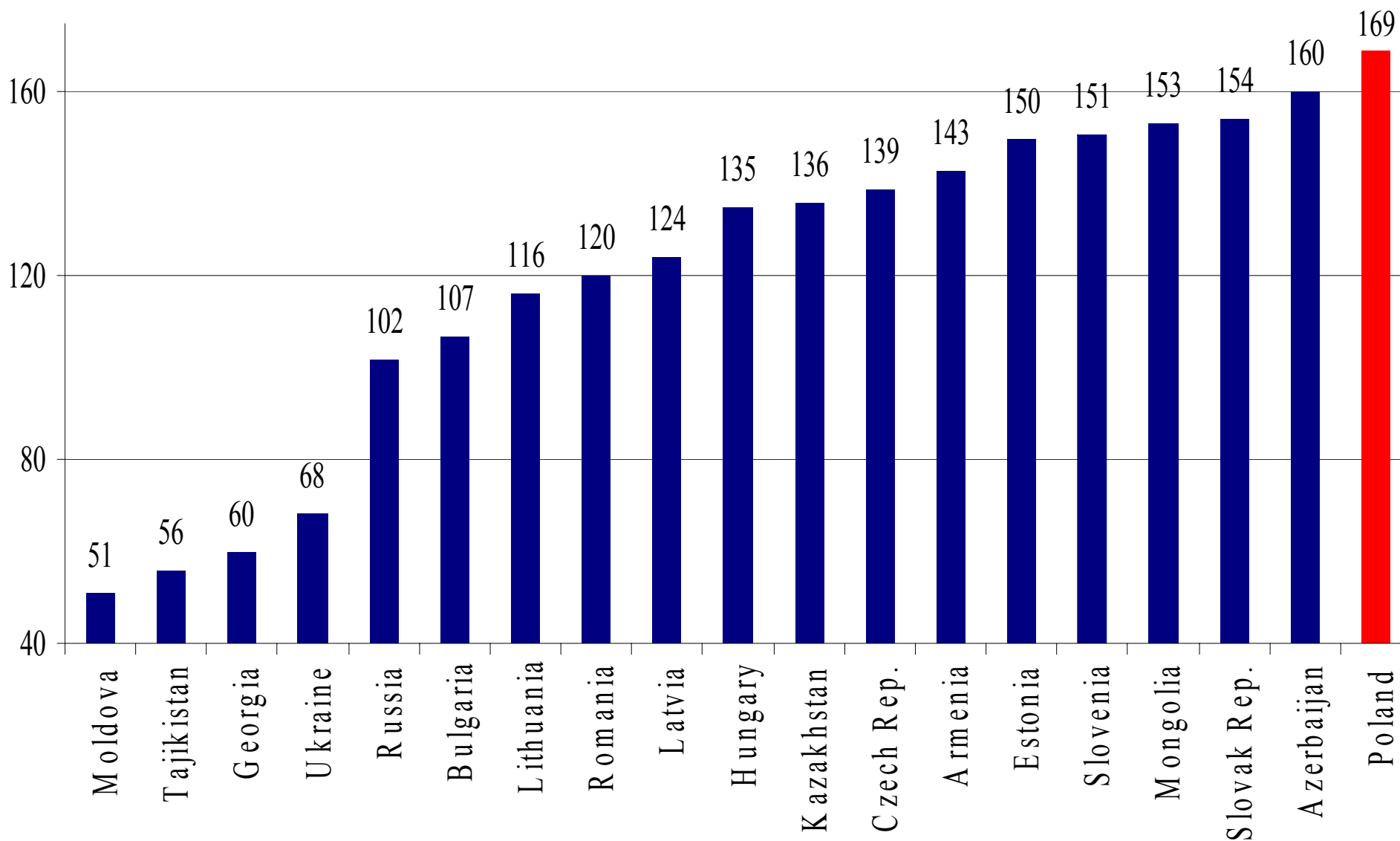


Migracje po akcesji do UE/transfery dochodów

- Sprawa słabo rozpoznana
- Zmiana kierunków na W. Brytanię, Irlandię, częściowo Włochy i Niderlandy
- W okresie maj 2004 – grudzień 2006 szacuje się: 180 tys. → Irlandia, 360 tys. → W. Brytania
- Emigrują młodzi (80% - 18-34 lata), wykształceni (2/3 – średnie, 1/4 - wyższe)
- Szacuje się, że w 2007 transfery dochodów od emigrantów to ok. 20 mld PLN (ok. 8 mld \$, czyli 1,7% PKB), 2 razy więcej, niż w 2004, gł. źródła to W. Brytania, Irlandia, Niemcy, USA, Włochy, Niderlandy

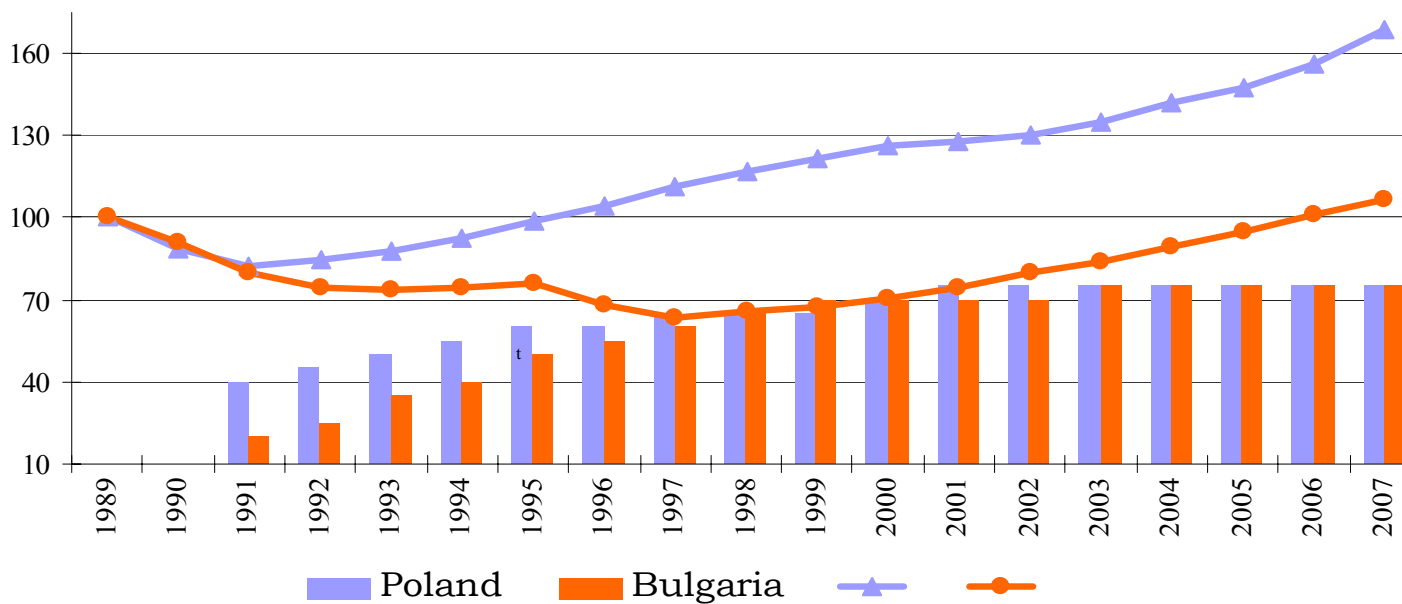
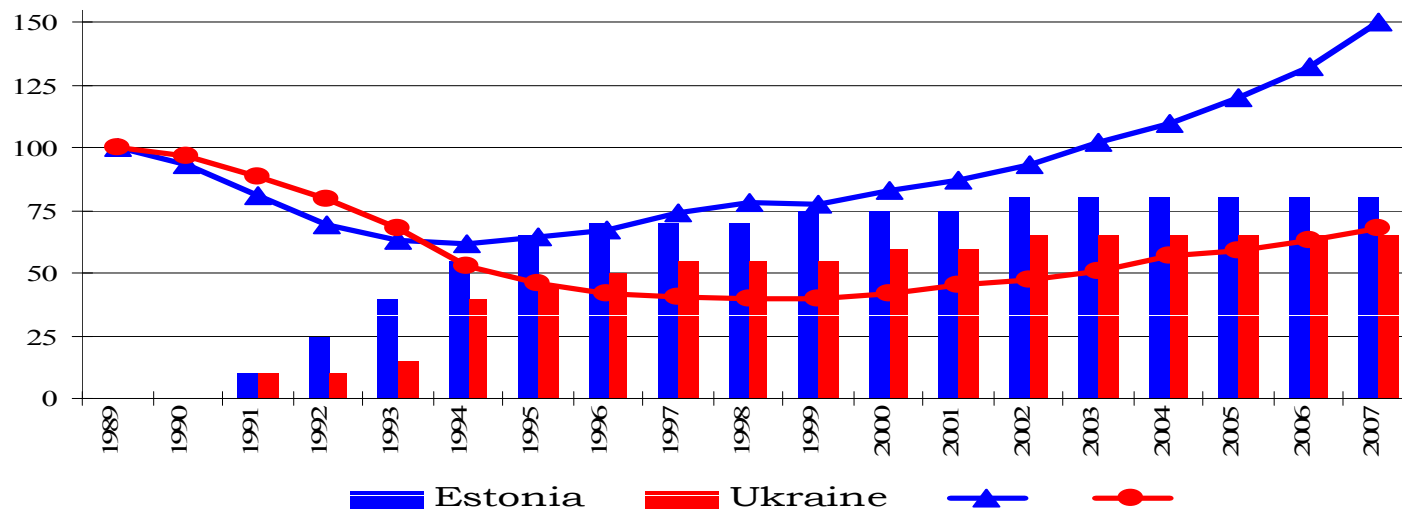
Po blisko 20 latach od upadku komunizmu, kraje byłego „wschodniego bloku” osiągnęły bardzo zróżnicowane rezultaty gospodarcze

PKB 2007 (1989=100)



Im głębsze i szybsze reformy, tym na ogół lepsze ich wyniki

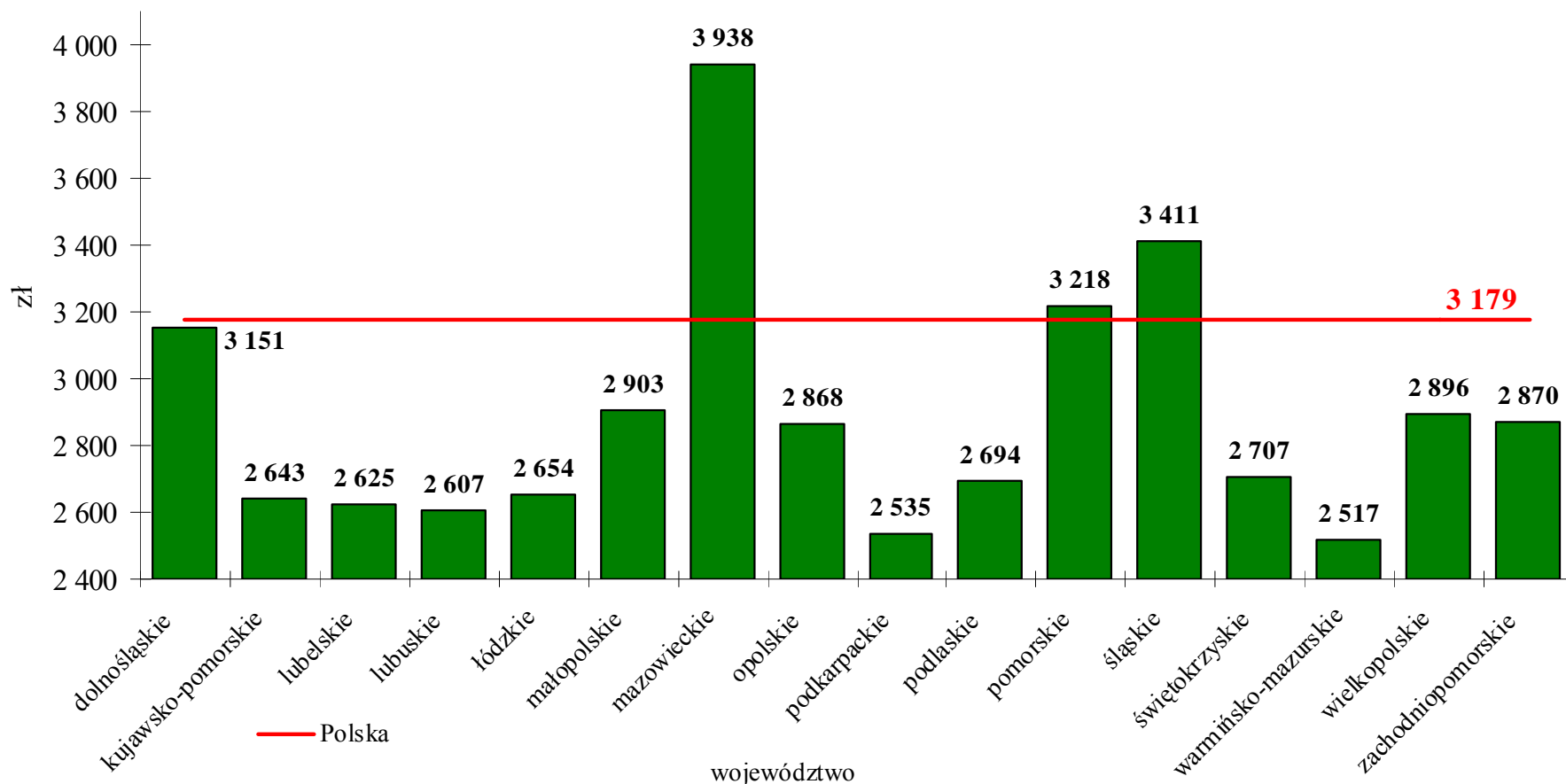
Poziom PKB (linie) w 1989 =100; udział sektora prywatnego w PKB – słupki



Wnioski

- Wszystkie poważne ośrodki analiz i badań uznają, że członkostwo w UE przyniosło pozytywne skutki Polsce i innym nowym państwom członkowskim w pierwszym 5-leciu
- Członkostwo w UE jest jednak tylko jednym z szeregu czynników kształtujących sytuację gospodarczą danego państwa i jego perspektywy rozwoju w długim okresie
- Bardzo dobre perspektywy rozwoju Polski na pierwszą dekadę członkostwa uległy zakłóceniu przez zewnętrzny kryzys finansowy i recesję, której skutki właśnie docierają do Polski
- Co dalej...? Nie tak źle jak w otoczeniu, ale druga pięciolatka nie będzie tak dobra jak pierwsza

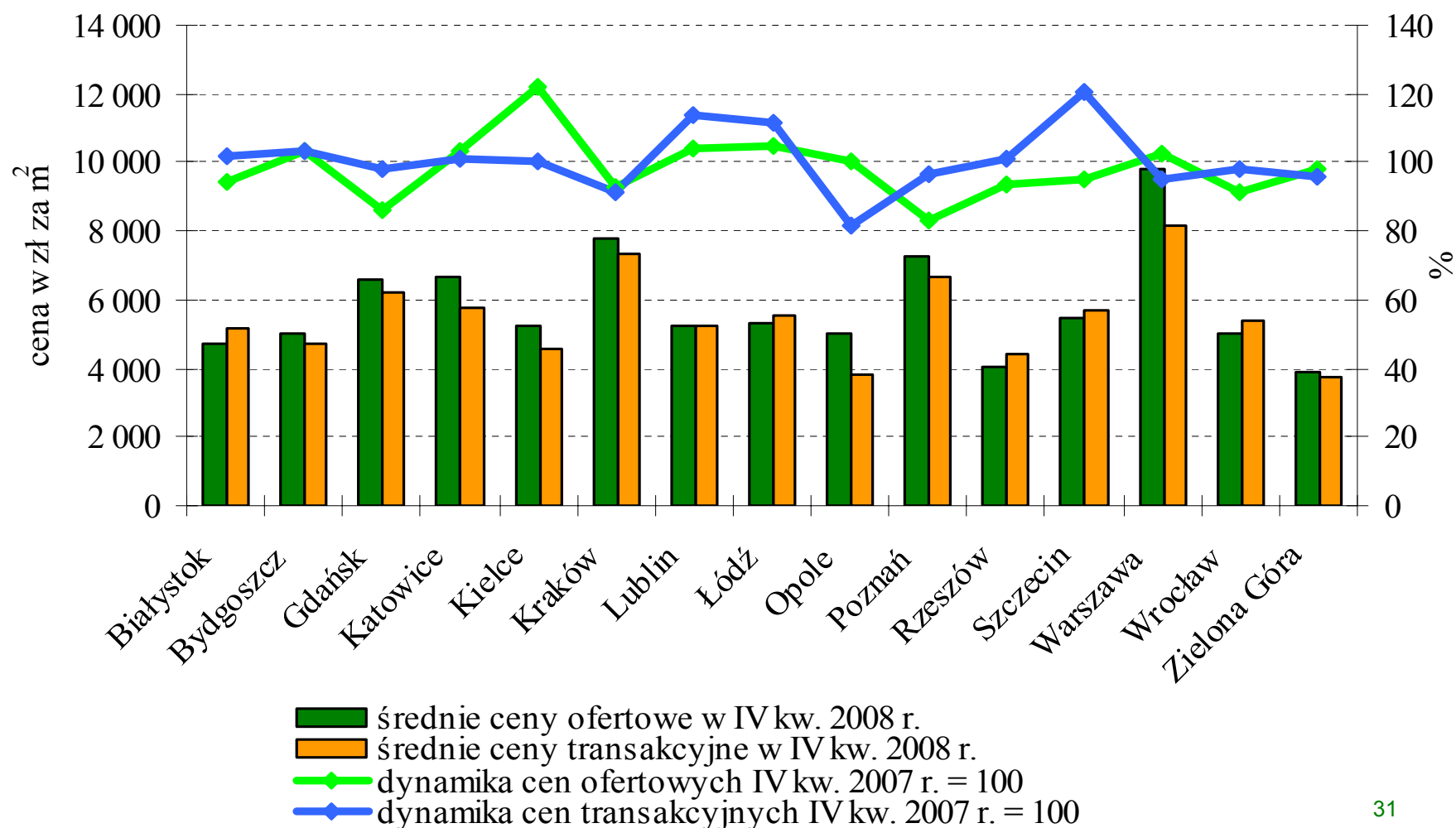
Przeciętne miesięczne wynagrodzenie brutto w sektorze przedsiębiorstw w 2008 r.



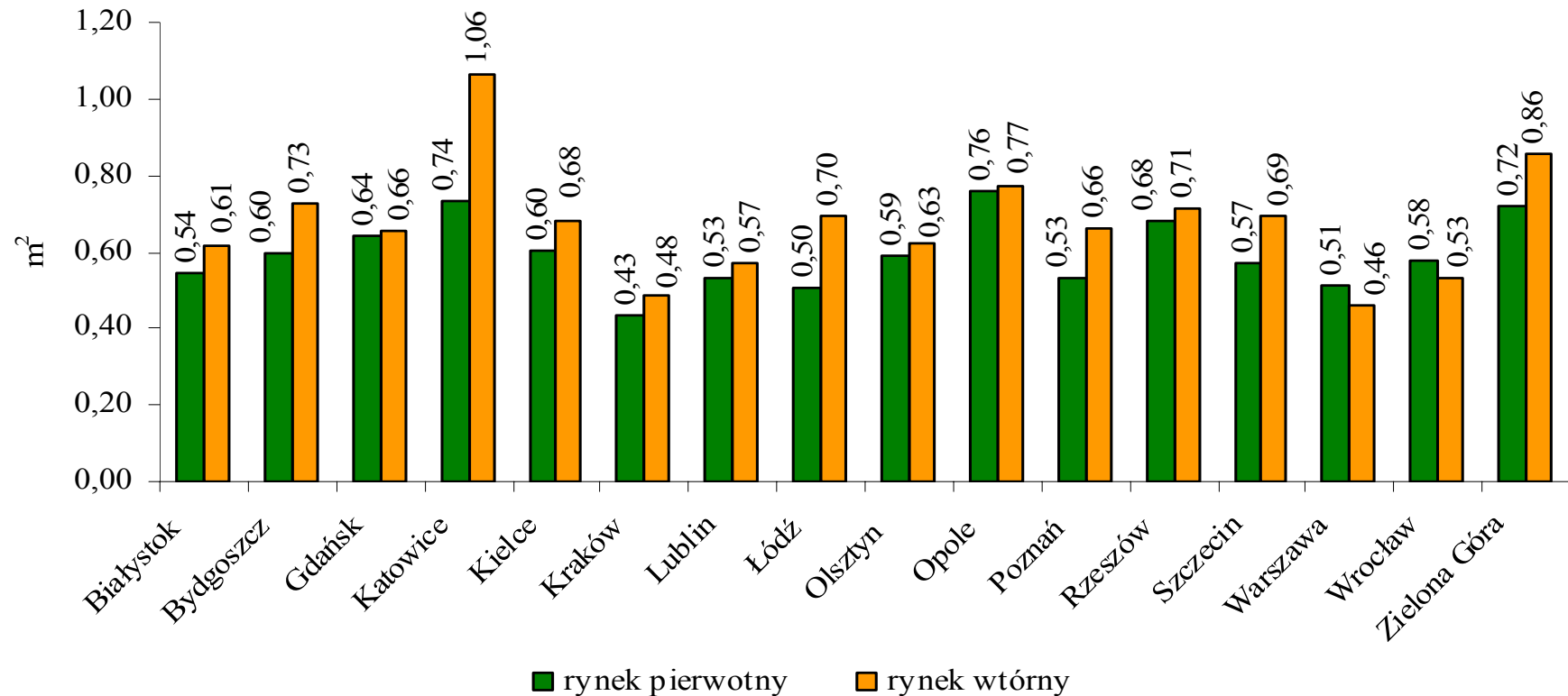
Wyższą, niż średnia w kraju, przeciętną płacę zanotowano w woj. mazowieckim (o **23,9%**), śląskim (o **7,3%**) i pomorskim (o **1,2%**).

W pozostałych województwach przeciętne wynagrodzenie było niższe od średniej krajowej i mieściło się w przedziale od **79,2%** (w woj. warmińsko-mazurskim) do **99,1%** (w woj. dolnośląskim).

Poziom średnich cen ofertowych i transakcyjnych mieszkań na rynku pierwotnym w IV kw. 2008 r.
w miastach wojewódzkich oraz dynamika
(IV kw. 2007 r. = 100)



Wskaźnik dostępności mieszkań w miastach wojewódzkich w IV kw. 2008 r.
 (porównanie wysokości średniego przeciętnego wynagrodzenia brutto
 w sektorze przedsiębiorstw w okresie I-IX 2008 r. w miastach wojewódzkich
 do średnich cen transakcyjnych mieszkań w tych ośrodkach
 w IV kw. 2008 r.)



Wskaźnik dostępności mieszkań w okresie I-IX 2008 r. w Polsce wyniósł ok. 0,4 m², w krajach Europy Zachodniej 1,5-2,5 m².

Kursy walut regionu względem euro
(dane dzienne, 02-01-2006 = 100, spadek oznacza aprecjację waluty krajowej)

