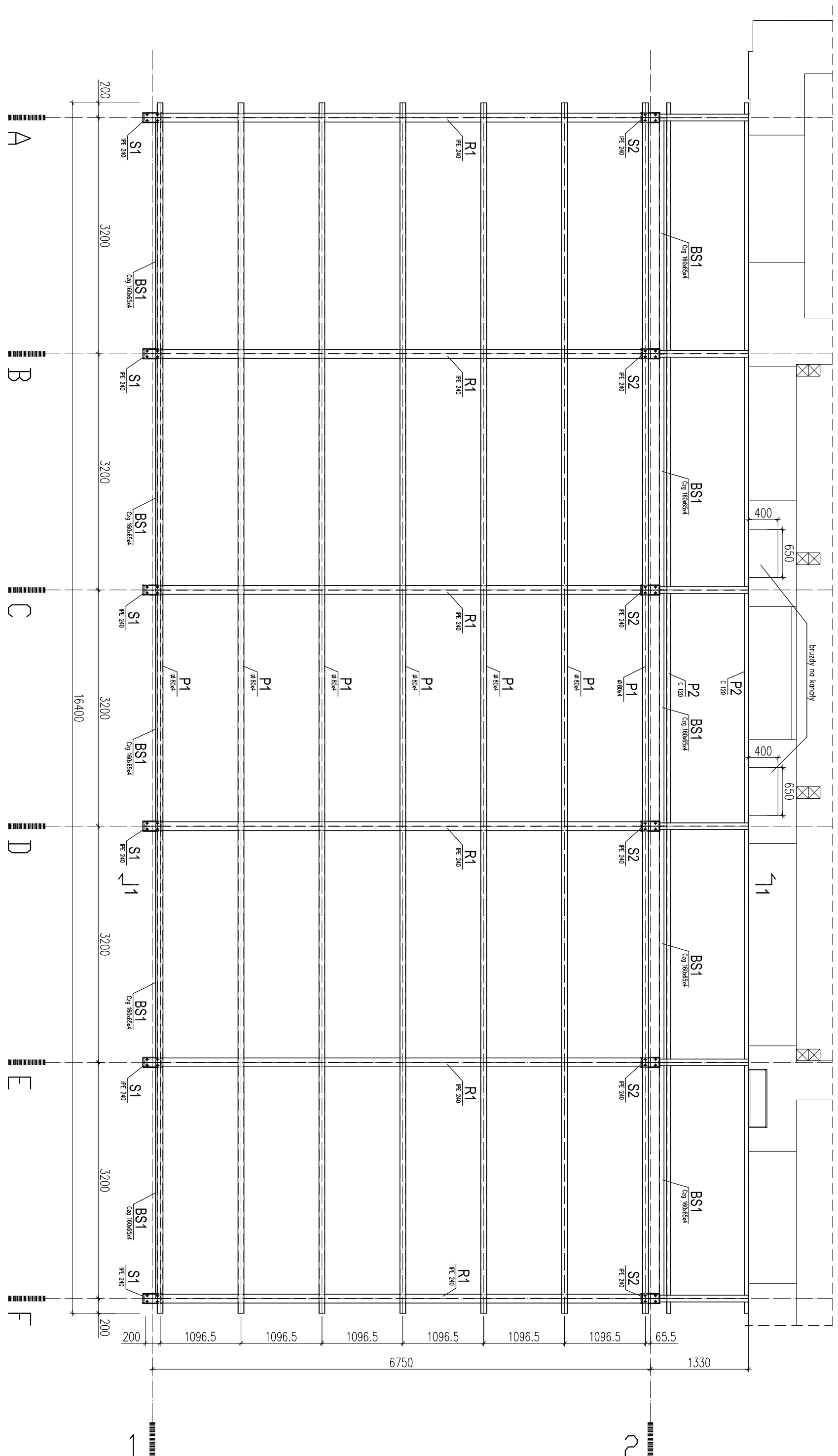
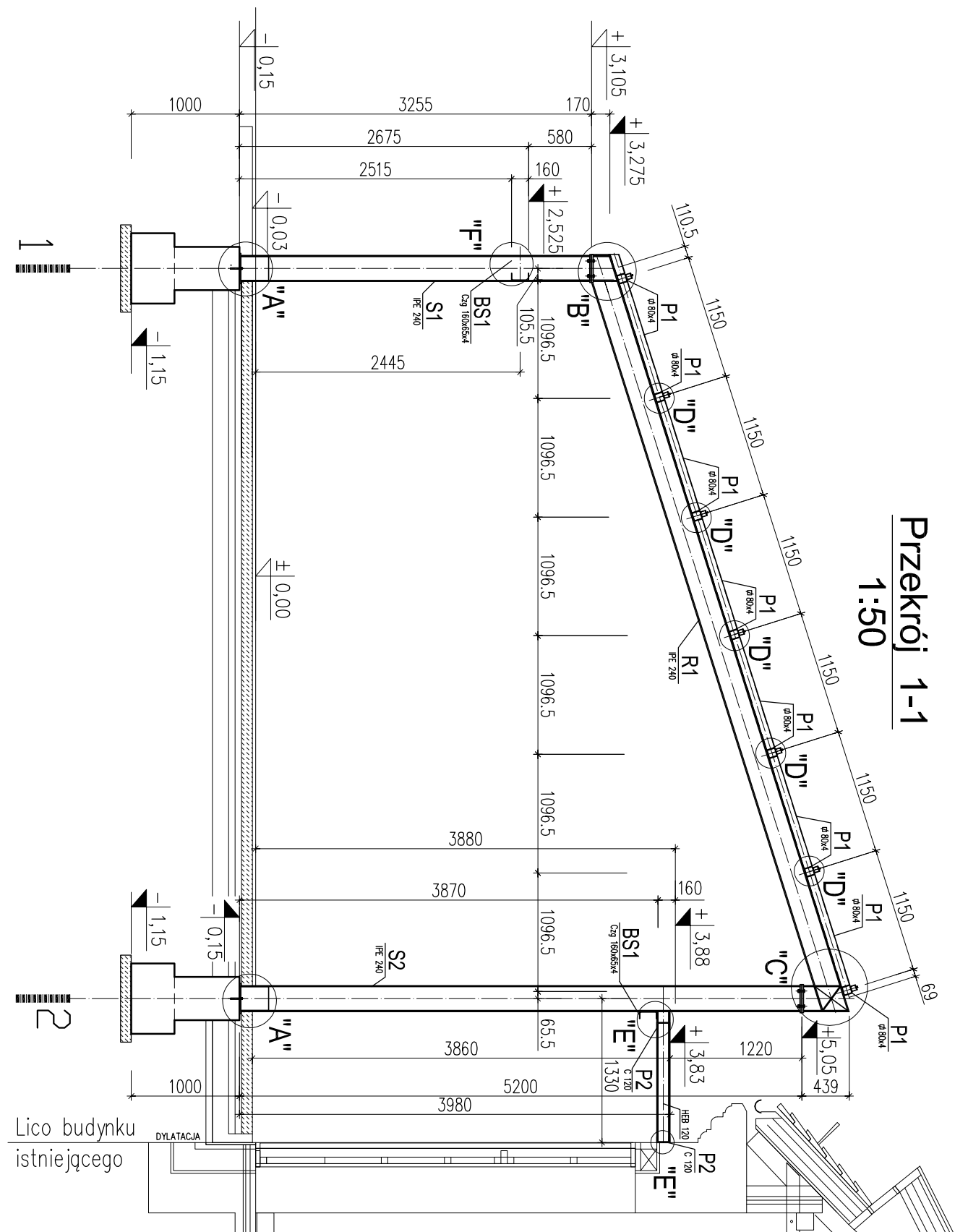


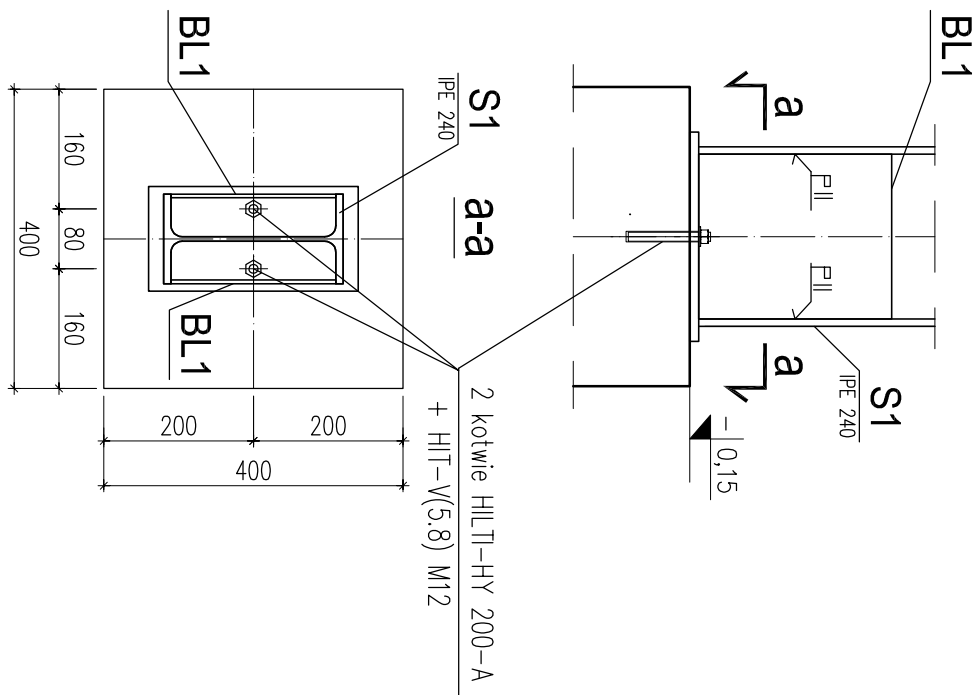
Ogród zimowy - schemat konstrukcji stalowej 1:50



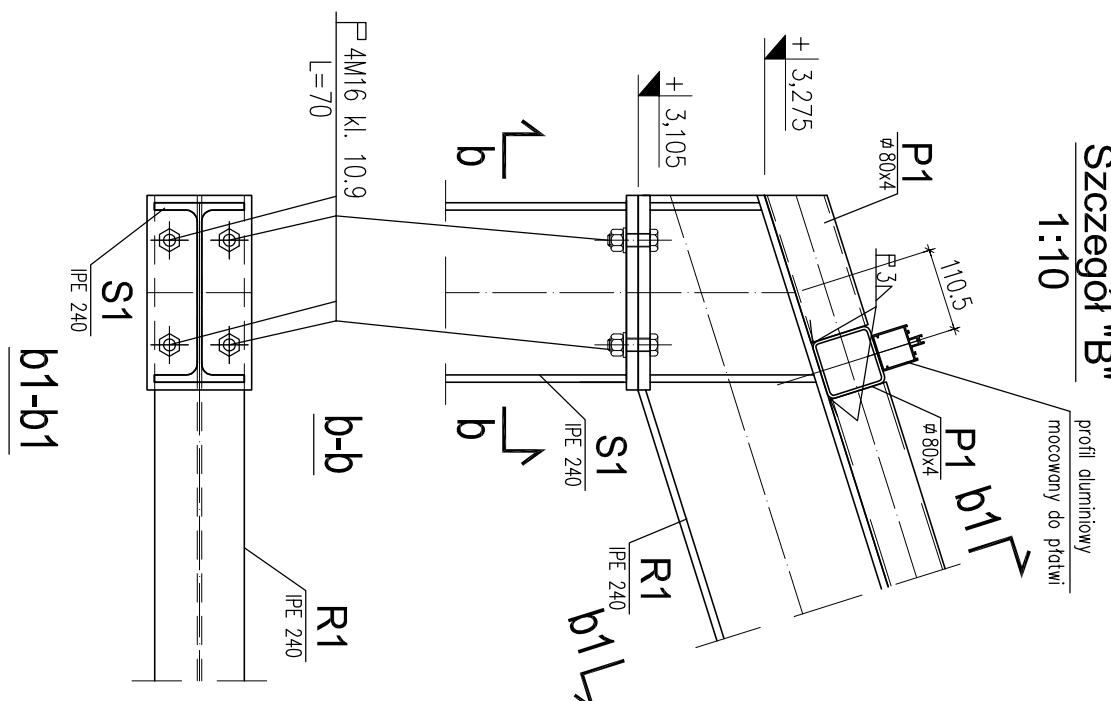
Przekrój 1-1



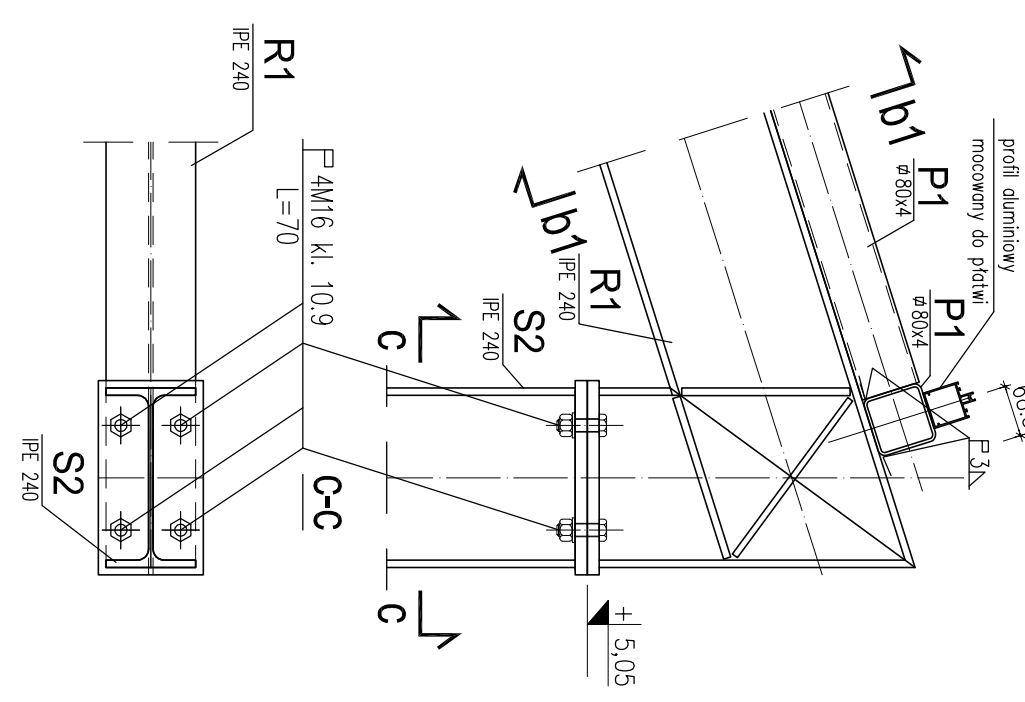
Szczegóły "A"



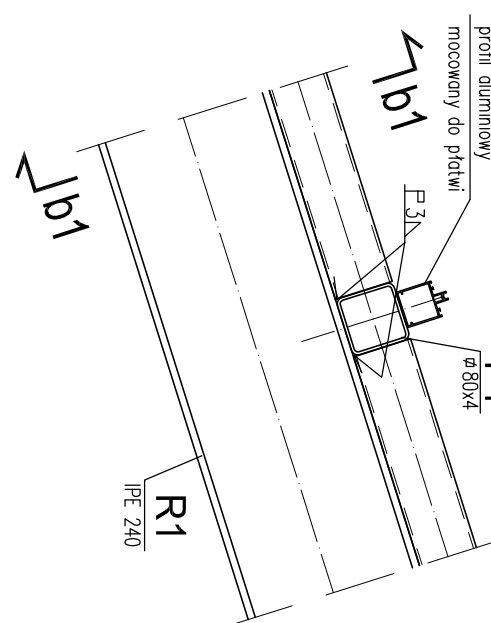
Szczegół "B"
1:10



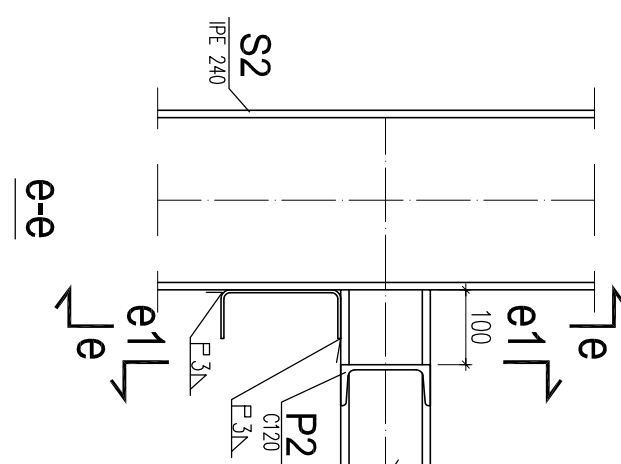
Szczegóły "C"
1:10



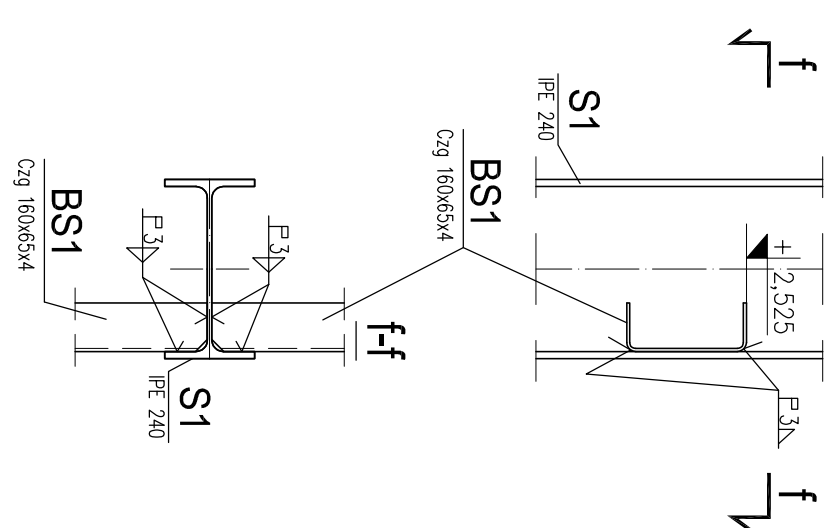
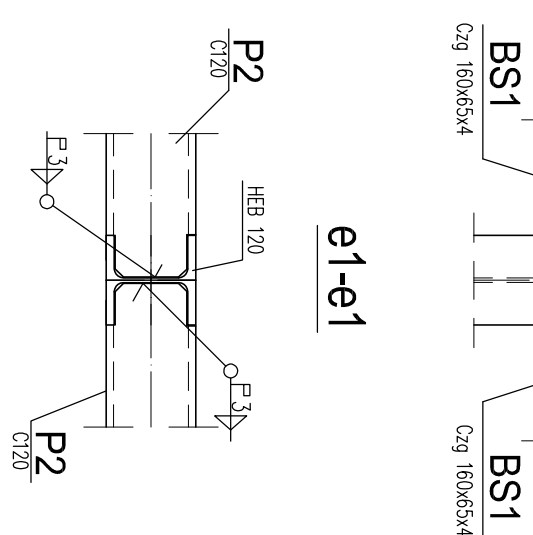
Szczegół "D"
1:10



Szczegóły "E"



Szczegół "F"
1:10

 $\overline{e1-e1}$ 

UWAGI:

- 1) WMIARZY PODANO W MM.
- 2) SUPPLY wg R.S. k-3,
- 3) RIGLE wg R.S. k-4,
- 4) ROZPARTEWA Z PROJEKTNEJ ARCHITEKTURY
- 5) PRZED WYKONANIEM BRZD NALEŻY SPRAWDZIĆ STAN TECHNICZNY
- 6) SZCZEGÓŁOWE ODCINNIKI – ZESTAW WYROBÓW STEELGARDOUR
O GRUBOŚCI KRAWĘDZIOWEJ MIN. 0,42 mm

Stal profilowa
- S235 JR (St3SX)
Elektrody ER 1.46

INWESTOR:	FUNDACJA "CENTRUM EUROPEJSKIE NATOLIŃ" UL. NOWODWORSKA 74 02-792 WARSZAWA
TEMAT:	BUDOWA OGRÓDOWI ZIMOWEGO (ROBUDOWA PO STNIECZEGO BUDYNKU DAMEL STAJAN)
ADRES:	DZ. EW. 2 W OBRĘBIE 1-11-16 PRZY UL. NOWODWORSKIEJ 84 W DZIELNICY WILANÓW W WARSZAWIE
PLAN:	PROJEKT WYKONAWCZY
BRANŻA:	KONSTRUKCJA
JEJENSTWA PROJEKTOWA:	BUDOWA I ARCH. - ARCHITEKT SP. Z O.O. UL. DŁUGA 101-83 WARSZAWA tel. 022 661 01 50; fax 022 661 01 51 e-mail: pzetow@bimnco.pl
PROJEKTANT:	mgr inż. Bogumił Durlig ul. Wesołej 14a 01-651 Warszawa tel. 022 661 01 50; fax 022 661 01 51 e-mail: pzetow@bimnco.pl
OPISOWUJĄCIE:	inż. Beata Durlig
Tytuł rys.:	
OGROD. ZIMOWY - SCHEMAT KONSTRUKCJI STALOWEJ, SZCZEGÓŁY POŁĄCZEŃ	
DATA:	WARSZAWA, MAJ 2020 r.
NR RYS.:	K-2
INERS:	K